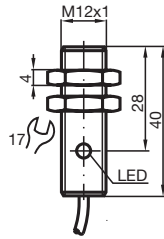
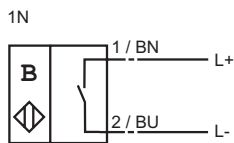


Série confort  
60 mm, noyable, avec  
aimant permanent DM 60-31-15

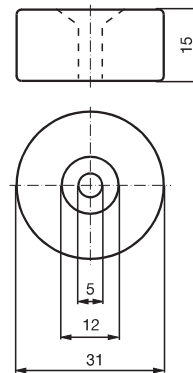


|  |                               |
|--|-------------------------------|
| Fonction de l'élément de commutation   | NAMUR à fermeture             |
| Portée nominale $s_n$                  | 60 mm                         |
| Montage                                | noyable                       |
| Portée de travail $s_a$                | 0 ... 60 mm                   |
| Tension assignée d'emploi $U_o$        | 8 V                           |
| Fréquence de commutation $f$           | 0 ... 1000 Hz                 |
| Consommation en courant                |                               |
| Aimant détecté                         | $\geq 3$ mA                   |
| Aimant non détecté                     | $\leq 1$ mA                   |
| Visualisation de l'état de commutation | LED jaune                     |
| CEM selon                              | EN 60947-5-2                  |
| Normes                                 | EN 60947-5-6 (NAMUR)          |
| Température ambiante                   | -25 ... 70 °C (248 ... 343 K) |
| Raccordement                           | 2 m, câble PVC                |
| Section des fils                       | 0,34 mm <sup>2</sup>          |
| Matériau du boîtier                    | acier inox                    |
| Face sensible                          | acier inox                    |
| Protection                             | IP67                          |
| Remarque                               | version obsolète              |

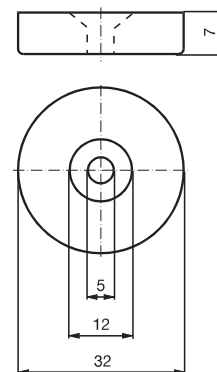
### Raccordement :



### Aimant DM 60-31-15



### Aimant DM 25-32-07



# Détecteurs magnétiques

MJ60-12GM-1N



## Détecteurs magnétiques

MJ60-12GM-1N

CE

[www.pepperl-fuchs.com](http://www.pepperl-fuchs.com)

PEPPERL+FUCHS GmbH

CE

[www.pepperl-fuchs.com](http://www.pepperl-fuchs.com)

PEPPERL+FUCHS GmbH