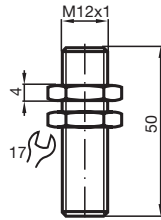
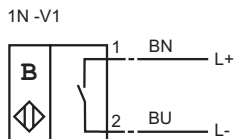


Série confort
60 mm, noyable, avec
aimant permanent DM 60-31-15

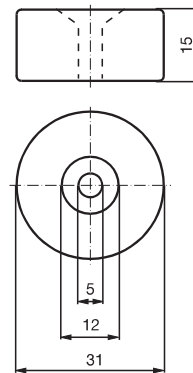


Fonction de l'élément de commutation	NAMUR à fermeture
Portée nominale s_n	60 mm
Montage	noyable
Portée de travail s_a	0 ... 60 mm
Tension assignée d'emploi U_o	8 V
Fréquence de commutation f	0 ... 1000 Hz
Consommation en courant	
Aimant détecté	≥ 3 mA
Aimant non détecté	≤ 1 mA
CEM selon	EN 60947-5-2
Normes	EN 60947-5-6 (NAMUR)
Température ambiante	-25 ... 70 °C (248 ... 343 K)
Raccordement	connecteur V1
Matériau du boîtier	acier inox
Face sensible	acier inox
Protection	IP67
Remarque	version obsolète

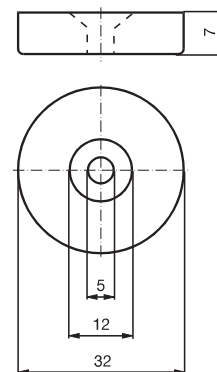
Raccordement :



Aimant DM 60-31-15



Aimant DM 25-32-07



Détecteurs magnétiques

MJ60-12GM-1N-V1



Détecteurs magnétiques

MJ60-12GM-1N-V1

CE

www.pepperl-fuchs.com

PEPPERL+FUCHS GmbH

CE

www.pepperl-fuchs.com

PEPPERL+FUCHS GmbH