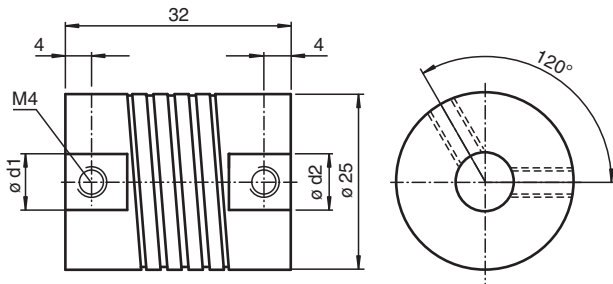


## Accouplement KW-8/8

- Utilisation universelle pour la transmission sans jeu des mouvements de rotation
- Amortissement des vibrations
- Compensation optimale des erreurs d'alignement
- Rigidité moyenne du ressort de torsion
- Forces de rappel faibles
- Aucune pièce en mouvement car conçu à partir d'une pièce unique
- Utilisation sous vide possible

Accouplement hélicoïdal

### Dimensions



### Données techniques

Conditions environnementales	
Température de service	-30 ... 150 °C (-22 ... 302 °F)
Caractéristiques mécaniques	
diamètre d'arbre	d1 = 8 mm , d2 = 8 mm
Matériau	aluminium, anodisé
Masse	35 g
Vitesse de rotation	max. 8000 min <sup>-1</sup>
Couple max.	1 Nm
Ecart latéral	max. ± 0,3 mm
Décalage axial	max. ± 0,5 mm
Défaut d'angle	max. ± 4 °
Rigidité du ressort de torsion	18 Nm / rad
Rigidité du ressort radial	50 N / mm
Moment d'inertie	30 kg m <sup>2</sup> x 10 <sup>-7</sup>
Fixation	Vis d'arrêt M4 x 6, DIN 916
Couple de serrage des vis d'arrêt	max. 1,2 Nm

Date de publication: 2022-08-27 Date d'édition: 2022-12-12 : 020373\_fra.pdf

Reportez-vous aux « Remarques générales sur les informations produit de Pepperl+Fuchs ».

Groupe Pepperl+Fuchs  
www.pepperl-fuchs.com

États-Unis : +1 330 486 0001  
fa-info@us.pepperl-fuchs.com

Allemagne : +49 621 776 1111  
fa-info@de.pepperl-fuchs.com

Singapour : +65 6779 9091  
fa-info@sg.pepperl-fuchs.com

**PF** PEPPERL+FUCHS