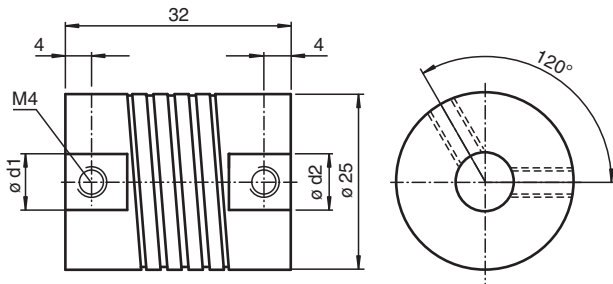


Acoplamiento KW-8/8

- Sistema universal para la transmisión exenta de juego de movimientos giratorios
- Antivibratorio
- Compensación óptima de errores de alineación
- Rigidez media del resorte de tensión
- Pequeñas fuerzas de retorno
- No hay piezas móviles al estar fabricado de una pieza
- Compatible con vacío

Acoplamiento helicoidal

Dimensiones



Datos técnicos

Condiciones ambientales	
Temperatura de trabajo	-30 ... 150 °C (-22 ... 302 °F)
Datos mecánicos	
Diámetro de ondas	$d1 = 8 \text{ mm}$, $d2 = 8 \text{ mm}$
Material	Aluminio, eloxado
Masa	35 g
Velocidad de rotación	máx. 8000 min ⁻¹
Par de giro max.	1 Nm
Distancia radial	máx. $\pm 0,3 \text{ mm}$
Desplazamiento axial	máx. $\pm 0,5 \text{ mm}$
Error angular	máx. $\pm 4^\circ$
Rigidez del resorte de torsión	18 Nm / rad
Rigidez del resorte radial	50 N / mm
Momento de inercia	$30 \text{ kg m}^2 \times 10^{-7}$
Fijación	Terminal de tornillo M4 x 6, DIN 916
Par de apriete de los tornillos de los terminales	máx. 1,2 Nm

Fecha de publicación: 2022-08-27 Fecha de edición: 2022-12-12 : 020373_spa.pdf

Consulte "Notas generales sobre la información de los productos de Pepperl+Fuchs".

Pepperl+Fuchs Group
www.pepperl-fuchs.com

EE. UU.: +1 330 486 0001
fa-info@us.pepperl-fuchs.com

Alemania: +49 621 776 1111
fa-info@de.pepperl-fuchs.com

Singapur: +65 6779 9091
fa-info@sg.pepperl-fuchs.com

PF PEPPERL+FUCHS