

# Glasfaser-Lichtleiter

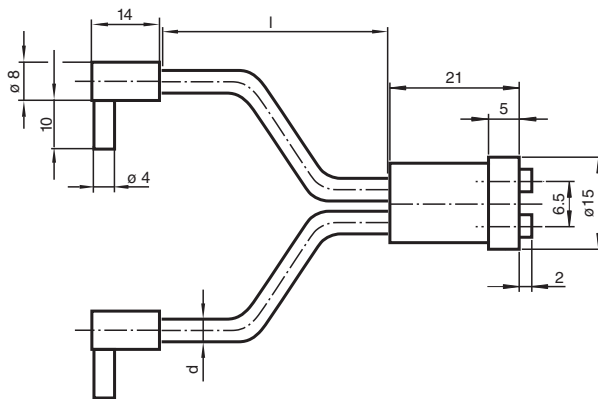
## LME 18-1,9-0,5-K9



- Robuste Metallausführung
- Chemisch beständig

Glasfaser-Lichtleiter-Einweg mit Metall-Ummantelung

### Abmessungen



### Technische Daten

#### Allgemeine Daten

Lichtleiterlänge	l	500 mm
Lichtleiterdurchmesser	d	5 mm
Adapterform		18
Endstück		rechter Winkel glatt
Biegeradius		min. 20 mm
Faserbündeldurchmesser		1,9 mm

#### Zulassungen und Zertifikate

Zulassungen	CE
-------------	----

#### Umgebungsbedingungen

Umgebungstemperatur	-20 ... 85 °C (-4 ... 185 °F) [Adapter] -50 ... 200 °C (-58 ... 392 °F) [Endstück und Mantel]
Lagertemperatur	-20 ... 85 °C (-4 ... 185 °F)

#### Mechanische Daten

Schutzart	IP40
Material	
Lichtaustritt	Glas

Veröffentlichungsdatum: 2021-07-05 Ausgabedatum: 2021-07-05 Dateiname: 020813\_ger.pdf

Beachten Sie „Allgemeine Hinweise zu Pepperl+Fuchs-Produktinformationen“.

Pepperl+Fuchs-Gruppe  
www.pepperl-fuchs.com

USA: +1 330 486 0001  
fa-info@us.pepperl-fuchs.com

Deutschland: +49 621 776 1111  
fa-info@de.pepperl-fuchs.com

Singapur: +65 6779 9091  
fa-info@sg.pepperl-fuchs.com

**PF** PEPPERL+FUCHS

**Technische Daten**

Mantel	Metall
Kern	Glasfaser
Endstück	Edelstahl 1.4305 / AISI 303 (V2A)
Adapter	PBT
Auszugskraft	120 N
<b>Lichtleitergeräte</b>	
Geräteserien	VL18LL VariKont M

## Anwendung

**Achtung:**

Die Lichtleiter dürfen nicht verdreht oder geknickt werden. Extreme Zugkräfte führen zur Zerstörung. Der Kontakt mit Benzin oder organischen Lösungsmitteln ist zu vermeiden.

