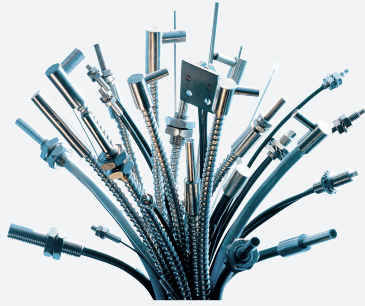


Fibras ópticas de vidrio

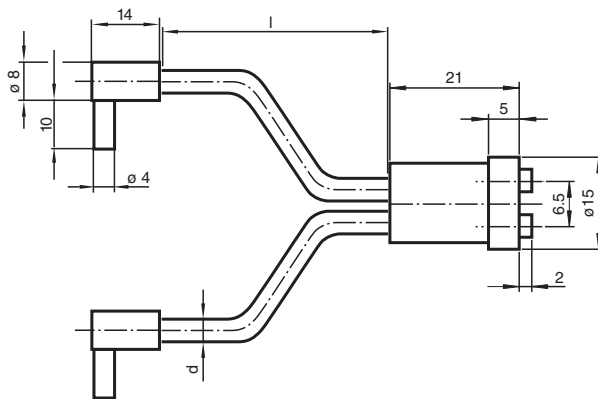
LME 18-1,9-0,5-K9



- Versión de metal robusto
- Químicamente resistente

guía de luz de fibra óptica unidireccional con envoltura de metal

Dimensiones



Datos técnicos

Datos generales

Longitud de fibra óptica	l	500 mm
Diámetro de fibra óptica	d	5 mm
Forma/Tipo adaptador		18
Pieza terminal		ángulo recto liso
Radio de flexión		mín. 20 mm
Diámetro del haz de fibras		1,9 mm

Autorizaciones y Certificados

Certificados		CE
--------------	--	----

Condiciones ambientales

Temperatura ambiente		-20 ... 85 °C (-4 ... 185 °F) [Adaptador] -50 ... 200 °C (-58 ... 392 °F) [Pieza terminal y Revestimiento]
Temperatura de almacenaje		-20 ... 85 °C (-4 ... 185 °F)

Datos mecánicos

Grado de protección		IP40
Material		
Salida de luz		Vidrio

Fecha de publicación: 2021-07-05 Fecha de edición: 2021-07-05 : 020813_spa.pdf

Consulte "Notas generales sobre la información de los productos de Pepperl+Fuchs".

Pepperl+Fuchs Group
www.pepperl-fuchs.com

EE. UU.: +1 330 486 0001
fa-info@us.pepperl-fuchs.com

Alemania: +49 621 776 1111
fa-info@de.pepperl-fuchs.com

Singapur: +65 6779 9091
fa-info@sg.pepperl-fuchs.com

PF PEPPERL+FUCHS

Datos técnicos

Revestimiento	metal
Núcleo	Fibra de vidrio
Pieza terminal	Acero inoxidable 1.4305 / AISI 303
Adaptador	PBT
Potencia extractora	120 N
Fibras ópticas	
Serie de los aparatos	VL18LL VariKont M

Aplicación

Atención:

El conductor de luz no debe torcerse ni doblarse. Las fuerzas de tracción extremas pueden provocar deterioros. Evite el contacto con gasolina o disolventes orgánicos.

