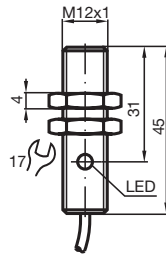


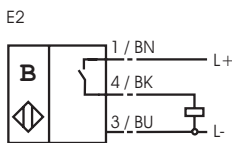
Série confort  
60 mm, noyable



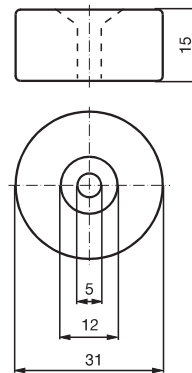
CE

Fonction de l'élément de commutation	PNP à fermeture
Portée nominale $s_n$	60 mm
Montage	noyable
Portée de travail $s_a$	0 ... 48,6 mm
Tension d'emploi $U_B$	10 ... 30 V
Fréquence de commutation $f$	0 ... 400 Hz
Protection contre l'inversion de polarité	protégé
Protection contre les courts-circuits	pulsé
Chute de tension $U_d$	$\leq 3$ V
Courant d'emploi $I_L$	0 ... 200 mA
Consommation à vide $I_0$	$\leq 15$ mA
Visualisation de l'état de commutation	LED rouge
Normes	EN 60947-5-2
Température ambiante	-25 ... 70 °C (248 ... 343 K)
Raccordement	2 m, câble PUR
Section des fils	0,34 mm <sup>2</sup>
Matériau du boîtier	acier inox
Face sensible	acier inox
Protection	IP67

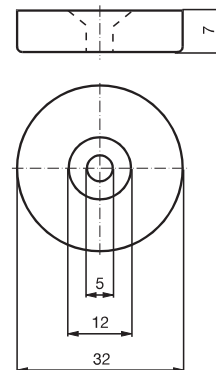
### Raccordement :



### Aimant DM 60-31-15



### Aimant DM 25-32-07



CE

[www.pepperl-fuchs.com](http://www.pepperl-fuchs.com)

PEPPERL+FUCHS GmbH