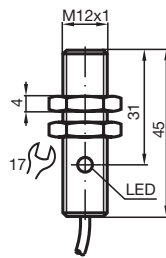


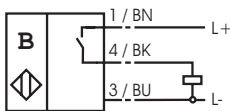
Serie estándar
60 mm enrasado



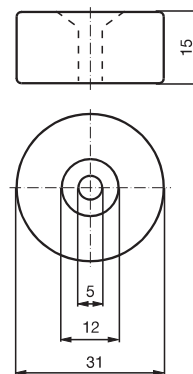
Función del elemento de conmutación	PNP	N.A.
Distancia de conmutación de medición s_n	60 mm	
Montaje	enrasado	
Distancia de conmutación asegurada s_a	0 ... 48,6 mm	
Tensión de trabajo U_B	10 ... 30 V	
Frecuencia de conmutación f	0 ... 400 Hz	
Protección contra la inversión de polaridad	protegido	
Protección contra cortocircuito	rítmico	
Caída de tensión U_d	≤ 3 V	
Corriente de trabajo I_L	0 ... 200 mA	
Corriente en vacío I_0	≤ 15 mA	
Indicación del estado de conmutación	LED, rojo	
Estándar	EN 60947-5-2	
Temperatura ambiente	-25 ... 70 °C (248 ... 343 K)	
Modo de conexión	2 m, cable PUR	
Sección transversal	0,34 mm ²	
Material de la carcasa	acero inoxidable	
Superficie frontal	acero inoxidable	
Tipo de protección	IP67	

Conexión:

E2



Imán DM 60-31-15



Imán DM 25-32-07

