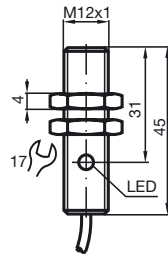
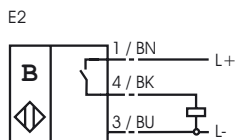


Komfortserie  
60 mm i plan

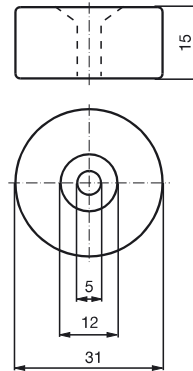


Allmänna data	
Utgångs funktion	PNP slutande
Känslavstånd $s_n$	60 mm
Installation	inbyggbar
Garanterat känslavstånd $s_a$	0 ... 48,6 mm
Specifikationer	
Arbetspänning $U_B$	10 ... 30 V
Kopplingsfrekvens $f$	0 ... 400 Hz
Polaritetsskydd	Skyddad mot felaktig polaritet
Kortslutningsskydd	pulserande
Spänningsfall $U_d$	[les] 3 V
Arbetsström $I_L$	0 ... 200 mA
Tomgångsström $I_0$	[les] 15 mA
Funktions indikering	LED, röd
Normkonformitet	
Normer	EN 60947-5-2
Omgivningsförhållande	
Omgivningstemperatur	-25 ... 70 °C (248 ... 343 K)
Mekaniska data	
Anslutnings typ	2 m, PUR-kabel
Ledartvärnsnitt	0,34 mm <sup>2</sup>
Kapslingsmaterial	rostfritt stål
Avkännings yta	rostfritt stål
Skyddsklass	IP67

### Anslutning:



### Magnet DM 60-31-15



### Magnet DM 25-32-07

