



Bestellbezeichnung

KLR 00-1,0-2,0-K58

Fibra óptica de plástico por reflexión
Rosca M3

Características

- Rosca M3
- Punta flexible

Serie

Fibras ópticas

Serías de los aparatos SU18 ; SU18/35 ; SU19

Descripción

Atención:

El conductor de luz no debe torcerse ni doblarse. Las fuerzas de tracción extremas pueden provocar deterioros. Evite el contacto con gasolina o disolventes orgánicos.



Accesorios

OMH-LL-M3

Soporte de montaje para cable de fibra óptica, rosca M3

Datos técnicos

Datos generales

Rango de detección		SU18: 15 mm SU18/35: 88 mm SU19: 15 mm
Longitud de fibra óptica	l	2000 mm
Diámetro de fibra óptica	d	1 mm
Forma/Tipo adaptador		00
Pieza terminal		Punta flexible
Radio de flexión		mín. 15 mm
Districión de fibras	Fv	ver dimensiones
Angulo de apertura		67 °
Accesorios suministrados		Cortador para fibra óptica de vidrio

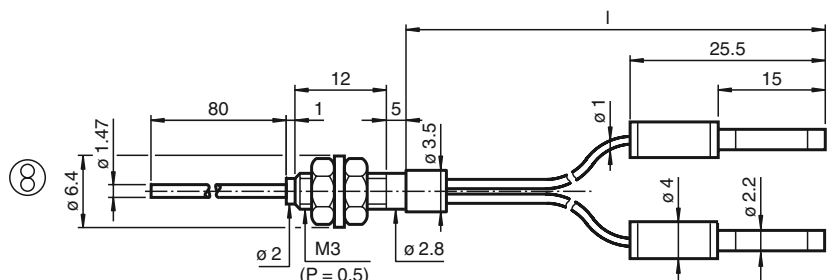
Condiciones ambientales

Temperatura ambiente		-55 ... 70 °C (-67 ... 158 °F)
----------------------	--	--------------------------------

Datos mecánicos

Material		
Salida de luz		Plástico
Revestimiento		PVC
Núcleo		Plástico
Pieza terminal		Acero inoxidable 1.4305 / AISI 303

Dimensiones



Fecha de publicación: 2014-07-09 15:53 Fecha de edición: 2014-07-09 02:4563_spa.xml