

Glasfaser-Lichtleiter

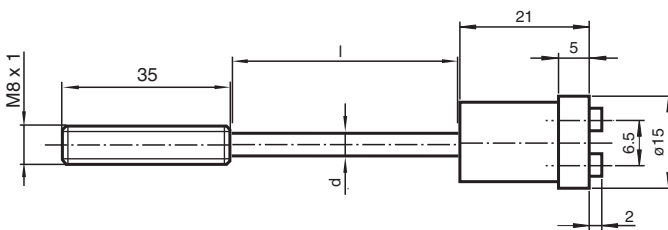
LSR 18-2,3-0,5-K5



- Chemisch beständig
- Gewinde M8 x 1

Glasfaser-Lichtleiter-Reflex mit Silikon-Ummantelung

Abmessungen



Technische Daten

Allgemeine Daten

Lichtleiterlänge	l	500 mm
Lichtleiterdurchmesser	d	5,3 mm
Adapterform		18
Endstück		Gewinde
Biegeradius		min. 20 mm
Faserbündeldurchmesser		2,3 mm
Faserverteilung	Fv	optisch getrennt
Öffnungswinkel		68 °

Zulassungen und Zertifikate

Zulassungen	CE
-------------	----

Umgebungsbedingungen

Umgebungstemperatur	-20 ... 85 °C (-4 ... 185 °F) [Adapter] -40 ... 180 °C (-40 ... 356 °F) [Endstück und Mantel]
Lagertemperatur	-20 ... 85 °C (-4 ... 185 °F)

Mechanische Daten

Schutzart	IP65
-----------	------

Veröffentlichungsdatum: 2021-07-07 Ausgabedatum: 2021-07-07 Dateiname: 024724_ger.pdf

Beachten Sie „Allgemeine Hinweise zu Pepperl+Fuchs-Produktinformationen“.

Pepperl+Fuchs-Gruppe
www.pepperl-fuchs.com

USA: +1 330 486 0001
fa-info@us.pepperl-fuchs.com

Deutschland: +49 621 776 1111
fa-info@de.pepperl-fuchs.com

Singapur: +65 6779 9091
fa-info@sg.pepperl-fuchs.com

 PEPPERL+FUCHS

Technische Daten

Material	
Lichtaustritt	Glas
Mantel	Silikon
Kern	Glasfaser
Endstück	Edelstahl 1.4305 / AISI 303 (V2A)
Adapter	PBT
Auszugskraft	70 N
Lichtleitergeräte	
Geräteserien	VL18LL VariKont M

Anwendung

Achtung:

Die Lichtleiter dürfen nicht verdreht oder geknickt werden. Extreme Zugkräfte führen zur Zerstörung. Der Kontakt mit Benzin oder organischen Lösungsmitteln ist zu vermeiden.

