

# Sensor indutivo

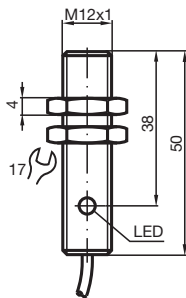
## NJ2-12GM50-WO



- 2 mm faceado
- 2-fios AC



### Dimensões



### Dados técnicos

#### Dados gerais

Função de comutação		Normalmente fechado (NF)
Tipo de saída		Dois fios
Intervalo de comutação	$s_n$	2 mm
Montagem		nivelado
Polaridade de saída		AC
Intervalo seguro de comutação	$s_a$	0 ... 1,62 mm
Factor de redução $r_{Al}$		0,1
Factor de redução $r_{Cu}$		0,1
Factor de redução $r_{1,4301}$		0,6
Tipo de saída		de 2 fios

#### Dados característicos

Tensão de funcionamento	$U_B$	20 ... 253 V
Frequência de comutação	$f$	0 ... 20 Hz

Data de publicação: 2022-06-21 Data de emissão: 2022-06-21 : 026574\_por.pdf

Consulte as "Notas Gerais sobre as informações de produto da Pepperl+Fuchs".

Grupo Pepperl+Fuchs  
www.pepperl-fuchs.com

EUA.: +1 330 486 0001  
fa-info@us.pepperl-fuchs.com

Alemanha: +49 621 776 1111  
fa-info@de.pepperl-fuchs.com

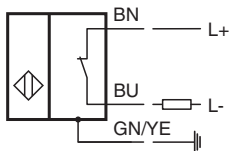
Singapura: +65 6779 9091  
fa-info@sg.pepperl-fuchs.com

 PEPPERL+FUCHS

## Dados técnicos

Protecção contra as inversões da polaridade		tolerância de polaridade
Queda de tensão	$U_d$	tipic. 4 V a 15 ... 200 mA tipic. 6,5 V a 5 mA
Corrente de curta duração (20ms, 0,1Hz)		0 ... 1200 mA
Corrente de funcionamento	$I_L$	5 ... 200 mA
Corrente residual	$I_r$	tipo 0,7 mA
Retardamento de prontidão	$t_v$	$\leq 30$ ms
Indicação do estado de comutação		LED, amarelo
<b>Conformidade de directivas e normas</b>		
Conformidade-padrão		
Padrões		EN 60947-5-2:2007 IEC 60947-5-2:2007
<b>Autorizações certificados</b>		
Autorização UL		cULus Listed, General Purpose
Autorização CSA		cCSAus Listed, General Purpose
Autorização CCC		Certificado pela China Compulsory Certification (CCC)
<b>Condições ambiente</b>		
Temperatura ambiente		-25 ... 70 °C (-13 ... 158 °F)
<b>Dados mecânicos</b>		
Tipo de saída		Cabo PVC , 2 m
Secção transversal do condutor		0,34 mm <sup>2</sup>
Material da caixa		Aço inoxidável 1.4305 / AISI 303
Superfície frontal		PBT
Grau de protecção		IP67
Indicação		<sup>1)</sup> Na área de temperatura abaixo de 0 °C tensão de funcionamento permitida $U_b$ 80...253 V Fusível $\leq 2$ A (rápido) segundo IEC 60127-2 folha 1 Recomendação: verificar o funcionamento do aparelho após um curto-circuito.
<b>Informações gerais</b>		
Material fornecido		Entrega com duas mãos com engrenagem de bloqueio

## Conexão



## Acessórios

	<b>BF 12</b>	Flange de montagem, 12 mm
--	--------------	---------------------------