



Marque de commande

SJ3,5-E2-Y27188

Caractéristiques techniques

Caractéristiques générales

| | | |
|--------------------------------------|----------------------|-------------|
| Fonction de l'élément de commutation | PNP | à fermeture |
| Largeur de fente | 3,5 mm | |
| Degré de pénétration (radiale) | 5 ... 7 typ. 6 mm | |
| Montage | | |
| Polarité de sortie | positive commutation | |

Valeurs caractéristiques

| | | |
|-------------------------------------------|-----------|---------------|
| Tension assignée d'emploi | U_o | 8 V |
| Tension d'emploi | U_B | 10 ... 30 V |
| Fréquence de commutation | f | 0 ... 2000 Hz |
| Protection contre l'inversion de polarité | protégé | |
| Protection contre les courts-circuits | pulsé | |
| Chute de tension | U_d | ≤ 3 V |
| Courant d'emploi | I_L | 0 ... 100 mA |
| Consommation à vide | I_o | ≤ 15 mA |
| Visualisation de l'état de commutation | LED jaune | |

Conformité aux normes

| | |
|-----------|-------------------------|
| CEM selon | IEC / EN 60947-5-2:2004 |
|-----------|-------------------------|

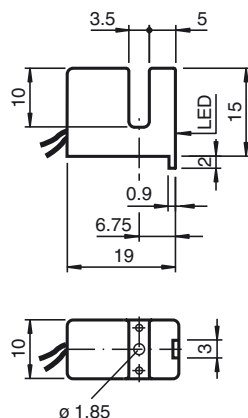
Conditions environnementales

| | |
|----------------------|--------------------------------|
| Température ambiante | -25 ... 70 °C (-13 ... 158 °F) |
|----------------------|--------------------------------|

Caractéristiques mécaniques

| | |
|---------------------|----------------------|
| Section des fils | 0,14 mm ² |
| Matériau du boîtier | PBT |
| Degré de protection | IP67 |

Dimensions



Raccordement

