

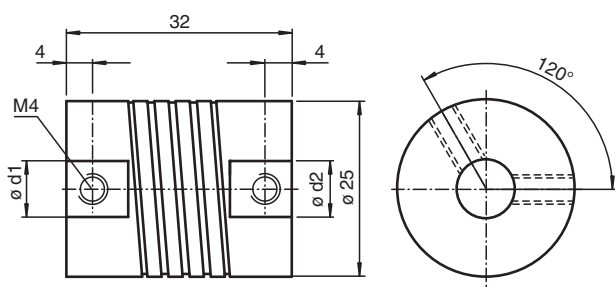
Accouplement

KW-6/8

- Utilisation universelle pour la transmission sans jeu des mouvements de rotation
- Amortissement des vibrations
- Compensation optimale des erreurs d'alignement
- Rigidité moyenne du ressort de torsion
- Forces de rappel faibles
- Aucune pièce en mouvement car conçu à partir d'une pièce unique
- Utilisation sous vide possible

Accouplement hélicoïdal

Dimensions



Données techniques

Conditions environnementales

Température de service -30 ... 150 °C (-22 ... 302 °F)

Caractéristiques mécaniques

diamètre d'arbre $d1 = 6 \text{ mm}$, $d2 = 8 \text{ mm}$

Matériau aluminium, anodisé

Masse 35 g

Vitesse de rotation max. 8000 min⁻¹

Couple max. 1 Nm

Ecart latéral max. ± 0,3 mm

Décalage axial max. ± 0,5 mm

Défaut d'angle max. ± 4 °

Rigidité du ressort de torsion 18 Nm / rad

Rigidité du ressort radial 50 N / mm

Moment d'inertie 30 kg m² x 10⁻⁷

Fixation Vis d'arrêt M4 x 6, DIN 916

Couple de serrage des vis d'arrêt max. 1,2 Nm