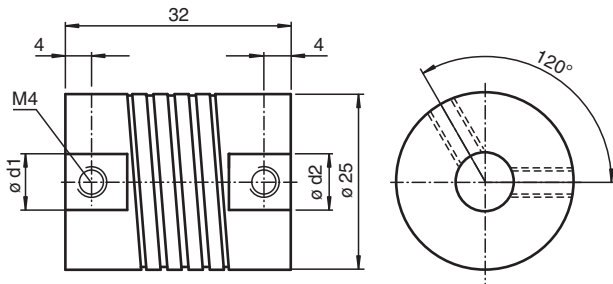


## Acoplamiento KW-6/8

- Sistema universal para la transmisión exenta de juego de movimientos giratorios
- Antivibratorio
- Compensación óptima de errores de alineación
- Rigidez media del resorte de tensión
- Pequeñas fuerzas de retorno
- No hay piezas móviles al estar fabricado de una pieza
- Compatible con vacío

Acoplamiento helicoidal

### Dimensiones



### Datos técnicos

<b>Condiciones ambientales</b>	
Temperatura de trabajo	-30 ... 150 °C (-22 ... 302 °F)
<b>Datos mecánicos</b>	
Diámetro de ondas	$d1 = 6 \text{ mm}$ , $d2 = 8 \text{ mm}$
Material	Aluminio, eloxado
Masa	35 g
Velocidad de rotación	máx. 8000 min <sup>-1</sup>
Par de giro max.	1 Nm
Distancia radial	máx. $\pm 0,3 \text{ mm}$
Desplazamiento axial	máx. $\pm 0,5 \text{ mm}$
Error angular	máx. $\pm 4^\circ$
Rigidez del resorte de torsión	18 Nm / rad
Rigidez del resorte radial	50 N / mm
Momento de inercia	$30 \text{ kg m}^2 \times 10^{-7}$
Fijación	Terminal de tornillo M4 x 6, DIN 916
Par de apriete de los tornillos de los terminales	máx. 1,2 Nm

Fecha de publicación: 2022-12-10 Fecha de edición: 2022-12-12 : 030529\_spa.pdf

Consulte "Notas generales sobre la información de los productos de Pepperl+Fuchs".

Pepperl+Fuchs Group  
www.pepperl-fuchs.com

EE. UU.: +1 330 486 0001  
fa-info@us.pepperl-fuchs.com

Alemania: +49 621 776 1111  
fa-info@de.pepperl-fuchs.com

Singapur: +65 6779 9091  
fa-info@sg.pepperl-fuchs.com

 **PEPPERL+FUCHS**