



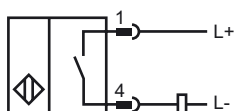
**Marque de commande**

NBN15-30GM50-Z0-V1

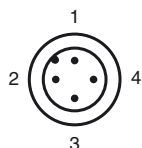
**Caractéristiques**

- Série de base
- 15 mm non noyable

**Connection**



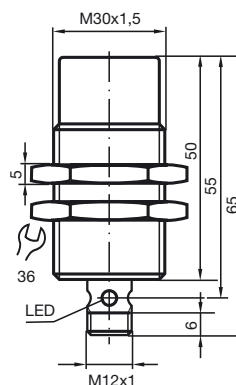
**Pinout**



Couleur des fils selon EN 60947-5-2

- |   |  |    |
|---|--|----|
| 1 |  | BN |
| 2 |  | WH |
| 3 |  | BU |
| 4 |  | BK |

**Dimensions**



**Caractéristiques techniques**

**Caractéristiques générales**

Fonction de l'élément de commutation	C.C. à fermeture
Portée nominale	$s_n$ 15 mm
Montage	non noyable
Polarité de sortie	DC
Portée de travail	$s_a$ 0 ... 12,2 mm
Facteur de réduction $r_{AI}$	0,4
Facteur de réduction $r_{Cu}$	0,35
Facteur de réduction $r_{V2A}$	0,7

**Valeurs caractéristiques**

Tension d'emploi	$U_B$	6 ... 60 V
Fréquence de commutation	$f$	0 ... 500 Hz
Course différentielle	$H$	1 ... 10 typ. 5 %
Protection contre l'inversion de polarité		non polarisé
Protection contre les courts-circuits		non
Chute de tension	$U_d$	$\leq 6$ V
Courant d'emploi	$I_L$	4 ... 100 mA
Courant résiduel	$I_r$	0 ... 1 mA typ. 0,7 mA
Visualisation de l'état de commutation		LED jaune

**Conformité aux normes**

Normes	IEC / EN 60947-5-2:2004
--------	-------------------------

**Conditions environnementales**

Température ambiante	-25 ... 70 °C (248 ... 343 K)
----------------------	-------------------------------

**Caractéristiques mécaniques**

Type de raccordement	connecteur V1
Version à câble	PA
Matériau du boîtier	laiton nickelé
Face sensible	PBT
Mode de protection	IP67
Remarque	version obsolète

Date de publication: 2009-07-14 09:29 Date d'édition: 2009-07-14 03:20:59\_FRA.xml