



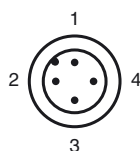
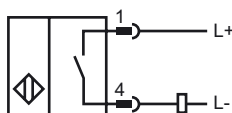
Codifica d'ordine

NBN15-30GM50-Z0-V1

Caratteristiche

- Linea base
- 15 mm non allineato

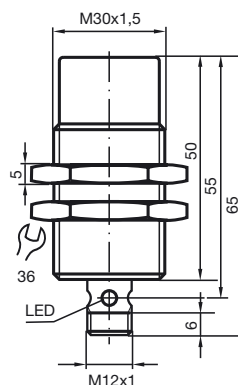
Allacciamento



Colori dei conduttori secondo la EN 60947-5-2

1	BN
2	WH
3	BU
4	BK

Dimensioni



Dati tecnici

Dati generali

Funzione di un elemento di commutazione	Contatto NODC
Distanza di comando misura	s_n 15 mm
Montaggio incorporato	non incorporab.
Polarità d'uscita	DC
Distanza di comando sicura	s_a 0 ... 12,2 mm
Fattore di riduzione r_{AI}	0,4
Fattore di riduzione r_{Cu}	0,35
Fattore di riduzione r_{V2A}	0,7

Dati specifici

Tensione di esercizio	U_B	6 ... 60 V
Frequenza di commutazione	f	0 ... 500 Hz
Isteresi	H	1 ... 10 tipico 5 %
Protezione da scambio di polarità		tolleranza
Protezione da cortocircuito		no
Caduta di tensione	U_d	≤ 6 V
Corrente di esercizio	I_L	4 ... 100 mA
Corrente residua	I_r	0 ... 1 mA tipico 0,7 mA
Display stato elettrico		LED, giallo

Conformità alle norme

Norme	IEC / EN 60947-5-2:2004
-------	-------------------------

Condizioni ambientali

Temperatura ambiente	-25 ... 70 °C (248 ... 343 K)
----------------------	-------------------------------

Dati meccanici

Tipo di collegamento	V1-Spina dell'apparecchio
Versione cavi	PA
Materiale della scatola	Ottone, nichelato
Superficie anteriore	PBT
Classe di protezione	IP67
Indicazione	Modello non più prodotto