



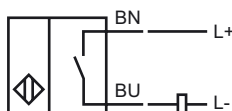
Marque de commande

NBN8-18GM50-Z0

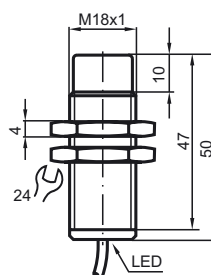
Caractéristiques

- Série de base
- 8 mm, non noyable

Connection



Dimensions



Caractéristiques techniques

Caractéristiques générales

Fonction de l'élément de commutation	C.C. à fermeture
Portée nominale	s_n 8 mm
Montage	non noyable
Polarité de sortie	DC
Portée de travail	s_a 0 ... 6,5 mm
Facteur de réduction r_{AI}	0,43
Facteur de réduction r_{Cu}	0,42
Facteur de réduction r_{V2A}	0,73

Valeurs caractéristiques

Tension d'emploi	U_B	6 ... 60 V
Fréquence de commutation	f	0 ... 1000 Hz
Course différentielle	H	1 ... 15 typ. 7,5 %
Protection contre l'inversion de polarité		non polarisé
Protection contre les courts-circuits		non
Chute de tension	U_d	≤ 6 V
Courant d'emploi	I_L	4 ... 100 mA
Courant résiduel	I_r	0 ... 1 mA typ. 0,7 mA
Visualisation de l'état de commutation		LED jaune, multi-directionnelle

Conformité aux normes

Normes	IEC / EN 60947-5-2:2004
--------	-------------------------

Conditions environnementales

Température ambiante	-25 ... 70 °C (248 ... 343 K)
----------------------	-------------------------------

Caractéristiques mécaniques

Type de raccordement	2 m, câble PVC
Version à câble	PA
Section des fils	0,34 mm ²
Matériau du boîtier	laiton nickelé
Face sensible	PBT
Mode de protection	IP67

Date de publication: 2009-07-14 09:30 Date d'édition: 2009-07-14 03:2062_FRA.xml