



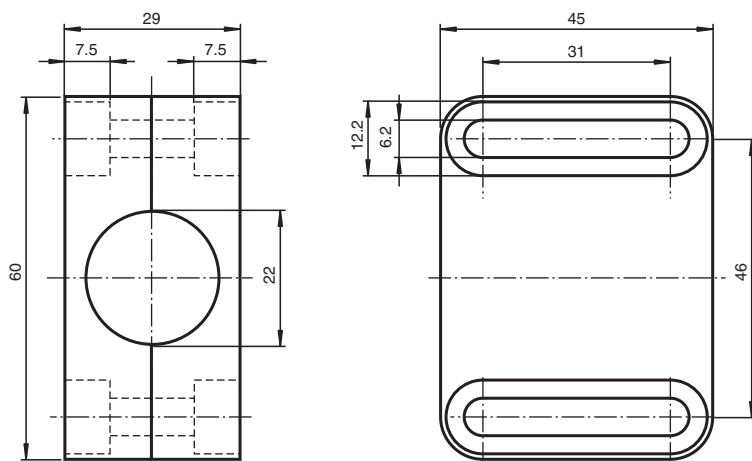
Brida de fijación

BF 22

- Soporte para todos los sensores cilíndricos con rosca M22
- Montaje sencillo y ajuste exacto
- Gran rango de ajuste (máx. 25 mm)

Brida de fijación, 22 mm

Dimensiones



Datos técnicos

Datos generales

Diámetro interno 22 mm

Condiciones ambientales

Temperatura ambiente -25 ... 85 °C (-13 ... 185 °F)

Datos mecánicos

Material PBT

Momento de apriete de los tornillos de fijación max. 2,5 Nm

Dimensiones 60 mm x 45 mm x 29 mm