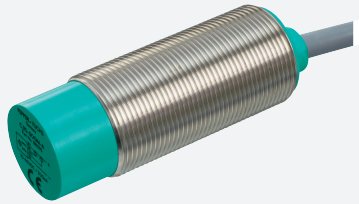


# Czujnik pojemnościowy

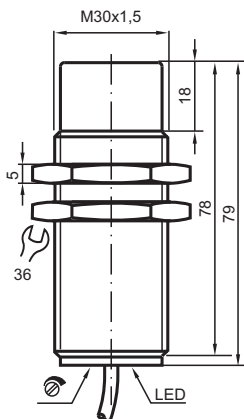
## CJ10-30GM-WS



- 10 mm niezabudowany
- Możliwość ustawienia potencjometrem szerokiego zakresu wykrywania obiektu



### Wymiary



### Dane techniczne

#### Dane ogólne

Funkcja przełączania		Normalnie otwarte (NO)
Rodzaj wyjścia		Dwuprzewodowe
Nominalny zasięg działania	$s_n$	10 mm
Instalacja		niezabudowany
Polaryzacja wyjściowa		AC
Zapewniony dystans działania	$s_a$	0 ... 7,2 mm
Rodzaj wyjścia		2-przewodowy

#### Parametry

##### warunki montażu

A	0 mm
B	0 mm
C	30 mm
F	50 mm

Data publikacji: 2022-06-21 Data wydania: 2022-06-21 : 037645\_poi.pdf

Patrz „Uwagi ogólne dotyczące informacji o produktach firmy Pepperl+Fuchs”.

Grupa Pepperl+Fuchs  
www.pepperl-fuchs.com

USA: +1 330 486 0001  
fa-info@us.pepperl-fuchs.com

Niemcy: +49 621 776 1111  
fa-info@de.pepperl-fuchs.com

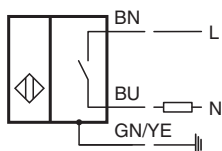
Singapur: +65 6779 9091  
fa-info@sg.pepperl-fuchs.com

PEPPERL+FUCHS

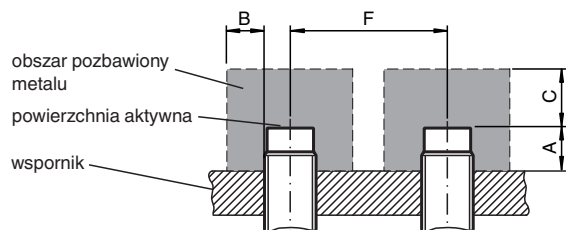
## Dane techniczne

Napięcie robocze	$U_B$	20 ... 253 V AC <sup>1)</sup>
Częstotliwość przełączania	f	0 ... 10 Hz
histereza	H	2 ... 10 typ. 5 %
Ochrona przed złą polaryzacją		tolerancyjny na złą polaryzację
Spadek napięcia przy $I_L$		
Spadek napięcia $I_L = 100$ mA, element przełączający włączony	$U_d$	typ. 7 V
Prąd krótkotrwały (20ms, 0,1Hz)		0 ... 1200 mA
Znamionowe napięcie izolacji	$U_{BIS}$	1500 V
Prąd roboczy	$I_L$	5 ... 200 mA
Min. prąd roboczy	$I_m$	5 mA
Prąd resztkowy	$I_r$	0,7 ... 1,5 mA typ.
Opóźnienie przed udostępnieniem	$t_v$	≤ 300 ms
Wskaźnik stanu przełączenia		Żółta dioda
<b>Wskaźniki/elementy obsługowe</b>		
Potencjometr		regulator czułości
<b>Zgodność norm i dyrektyw</b>		
Zgodność z normami		
Normy		EN 60947-5-2:2007 EN 60947-5-2/A1:2012 IEC 60947-5-2:2007 IEC 60947-5-2 AMD 1:2012
<b>Zezwolenia i certyfikaty</b>		
Atest UL		cULus Listed, General Purpose
Certyfikat CCC		Posiada certyfikat China Compulsory Certification (CCC)
<b>Warunki otoczenia</b>		
Temperatura otoczenia		-25 ... 70 °C (-13 ... 158 °F)
Temperatura przechowywania		-25 ... 85 °C (-13 ... 185 °F)
<b>Specyfikacja mechaniczna</b>		
Rodzaj złącza		przewód PVC , 2 m
Przekrój kabla		0,75 mm <sup>2</sup>
Materiał obudowy		Stal szlachetna 1.4305 / AISI 303
Powierzchnia pomiarowa		PBT
Stopień ochrony		IP67
Wskazówka		<sup>1)</sup> W temperaturze poniżej 0 °C dopuszczalne napięcie robocze $U_b$ 80...253 V Bezpiecznik aparatuowy ≤ 0,8 A (błyskawiczny) zgodny z normą IEC 60127-2, arkusz 1 Zalecenie: Po zwarcu sprawdzić działanie urządzenia.


## Połączenie



## Montaż



## Akcesoria

	<b>BF 30</b>	Kołnierz montażowy, 30 mm
---	--------------	---------------------------