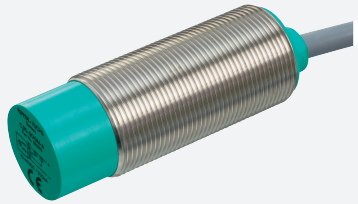


# Sensor capacitivo

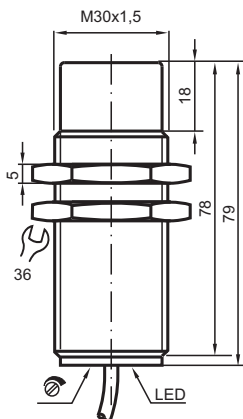
## CJ10-30GM-WS



- 10 mm no enrasado
- El rango de conmutación puede ajustarse con el potenciómetro a un rango amplio



### Dimensiones



### Datos técnicos

#### Datos generales

Función de conmutación		Normalmente abierto (NA)
Tipo de salida		Dos hilos
Distancia de conmutación de medición	$s_n$	10 mm
Instalación		no enrasado
Polaridad de salida		CA
Distancia de conmutación asegurada	$s_a$	0 ... 7,2 mm
Tipo de salida		2-hilos

#### Datos característicos

Condiciones de montaje		
A		0 mm
B		0 mm
C		30 mm
F		50 mm

Fecha de publicación: 2022-06-21 Fecha de edición: 2022-06-21 : 037645\_spa.pdf

Consulte "Notas generales sobre la información de los productos de Pepperl+Fuchs".

Pepperl+Fuchs Group  
www.pepperl-fuchs.com

EE. UU.: +1 330 486 0001  
fa-info@us.pepperl-fuchs.com

Alemania: +49 621 776 1111  
fa-info@de.pepperl-fuchs.com

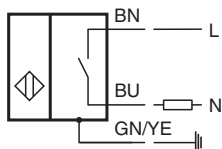
Singapur: +65 6779 9091  
fa-info@sg.pepperl-fuchs.com

PEPPERL+FUCHS

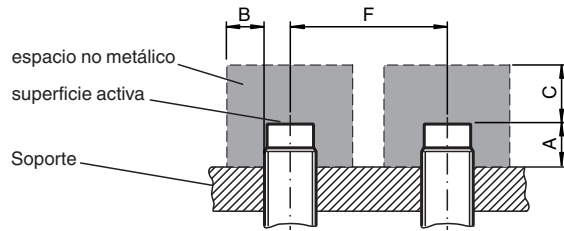
## Datos técnicos

Tensión de trabajo	$U_B$	20 ... 253 V CA <sup>1)</sup>
Frecuencia de conmutación	$f$	0 ... 10 Hz
Histéresis	$H$	2 ... 10 tip. 5 %
Protección contra la inversión de polaridad		no polarizado
Caida de tensión con $I_L$		
Caída tensión $I_L = 100$ mA, Elemento conmutación on	$U_d$	tip. 7 V
Corriente de tiempo corto (20ms, 0,1Hz)		0 ... 1200 mA
Tensión nominal de aislamiento	$U_{BIS}$	1500 V
Corriente de trabajo	$I_L$	5 ... 200 mA
Corriente de trabajo mínima	$I_m$	5 mA
Corriente residual	$I_r$	0,7 ... 1,5 mA tip.
Retardo a la disponibilidad	$t_v$	≤ 300 ms
Indicación del estado de conmutación		LED, amarillo
<b>Elementos de indicación y manejo</b>		
Potenciómetro		Regulador de sensibilidad
<b>Conformidad con Normas y Directivas</b>		
Conformidad con la normativa		
Estándares		EN 60947-5-2:2007 EN 60947-5-2/A1:2012 IEC 60947-5-2:2007 IEC 60947-5-2 AMD 1:2012
<b>Autorizaciones y Certificados</b>		
Autorización UL		cULus Listed, General Purpose
Autorización CCC		Certificado por China Compulsory Certification (CCC)
<b>Condiciones ambientales</b>		
Temperatura ambiente		-25 ... 70 °C (-13 ... 158 °F)
Temperatura de almacenaje		-25 ... 85 °C (-13 ... 185 °F)
<b>Datos mecánicos</b>		
Tipo de conexión		Cable PVC , 2 m
Sección transversal		0,75 mm <sup>2</sup>
Material de la carcasa		Acero inoxidable 1.4305 / AISI 303
Superficie frontal		PBT
Grado de protección		IP67
Nota		<sup>1)</sup> Con rangos de temperatura por debajo de 0 °C la tensión de trabajo permitida $U$ es, 80...253 V Fusible protector del aparato ≤ 0,8 A (rápido) según IEC 60127-2 hoja 1 Recomendación: comprobar el funcionamiento del aparato después de un cortocircuito.

## Conexión



## Instalación



## Accesorios

	<p><b>BF 30</b></p>	<p>Brida de fijación, 30 mm</p>
--	---------------------	---------------------------------