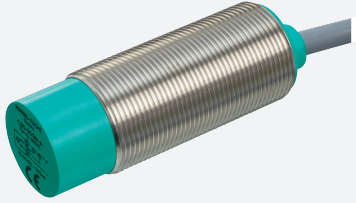


# Sensore capacitivo

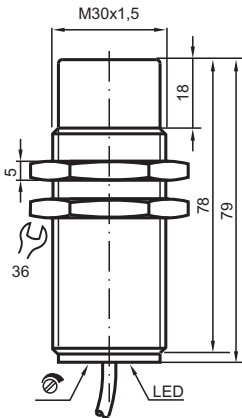
## CJ10-30GM-WO



- 10 mm non allineato
- La distanza di commutazione può essere regolata in un ampio intervallo con un potenziometro



### Dimensioni



### Dati tecnici

#### Dati generali

Funzione di commutazione		Normalmente chiuso (NC)
Tipo di uscita		Due fili
Distanza di comando misura	$s_n$	10 mm
Montaggio incorporato		non incorporab.
Polarità d'uscita		AC
Distanza di comando sicura	$s_a$	0 ... 7,2 mm
Tipo di uscita		2-fili

#### Dati specifici

Condizioni di montaggio		
A		0 mm
B		0 mm
C		30 mm
F		50 mm

Data di edizione: 2022-06-21 Data di stampare: 2022-06-21 : 037646\_ita.pdf

Consultate "Note generali relative alle informazioni sui prodotti Pepperl+Fuchs".

Pepperl+Fuchs Group  
www.pepperl-fuchs.com

USA: +1 330 486 0001  
fa-info@us.pepperl-fuchs.com

Germania: +49 621 776 1111  
fa-info@de.pepperl-fuchs.com

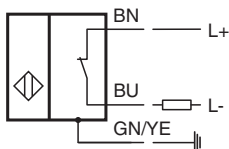
Singapore: +65 6779 9091  
fa-info@sg.pepperl-fuchs.com

PEPPERL+FUCHS

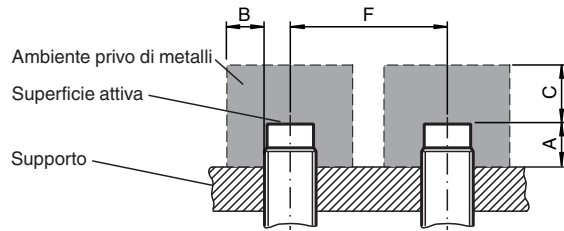
## Dati tecnici

Tensione di esercizio	$U_B$	20 ... 253 V AC <sup>1)</sup>
Frequenza di commutazione	$f$	0 ... 10 Hz
Isteresi	$H$	2 ... 10 tipico 5 %
Protezione da scambio di polarità		tolleranza
Caduta di tensione nel caso di $I_L$		
Caduta di tensione $I_L = 100$ mA, elemento di commutazione On	$U_d$	tipico 7 V
Corrente di breve durata (20 ms, 0,1 Hz)		0 ... 1200 mA
Tensione nominale isolamento	$U_{BIS}$	1500 V
Corrente di esercizio	$I_L$	5 ... 200 mA
Corrente di esercizio minima	$I_m$	5 mA
Corrente residua	$I_r$	0,7 ... 1,5 mA tipico
Ritardo di disponibilità	$t_v$	≤ 300 ms
Display stato elettrico		LED, giallo
<b>Indicatori / Elementi di comando</b>		
Potenziometro		Regolatore della sensibilità
<b>Conformità agli standard e alle direttive</b>		
Standard di conformità		
Norme		EN 60947-5-2:2007 EN 60947-5-2/A1:2012 IEC 60947-5-2:2007 IEC 60947-5-2 AMD 1:2012
<b>Omologazioni e certificati</b>		
omologazione UL		cULus Listed, General Purpose
Omologazione CCC		Certified by China Compulsory Certification (CCC)
<b>Condizioni ambientali</b>		
Temperatura ambiente		-25 ... 70 °C (-13 ... 158 °F)
Temperatura di stoccaggio		-25 ... 85 °C (-13 ... 185 °F)
<b>Dati meccanici</b>		
Tipo di collegamento		Cavo PVC , 2 m
Sezione filo		0,75 mm <sup>2</sup>
Materiale della scatola		Acciaio inox 1.4305 / AISI 303
Superficie anteriore		PBT
Grado di protezione		IP67
Indicazione		<sup>1)</sup> Nel caso di un intervallo di variazione della temperatura al di sotto di 0 °C, tensione di esercizio ammessa $U_b$ 80...253 V Fusibile di protezione degli apparecchi ≤ 0,8 A (rapido) conforme alla norma IEC 60127-2 Parte 1 Raccomandazione: controllare il funzionamento dell'apparecchio dopo il cortocircuito.

## Collegamento



## Installazione



## Accessori

	<p><b>BF 30</b></p>	<p>Flangia di fissaggio, 30 mm</p>
--	---------------------	------------------------------------