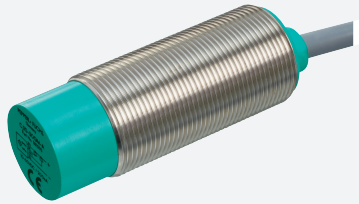


Czujnik pojemnościowy

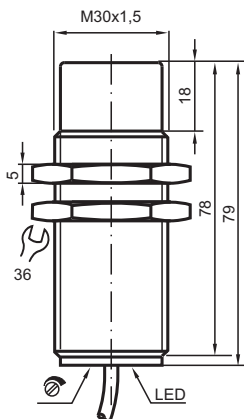
CJ10-30GM-WO



- 10 mm niezabudowany
- Możliwość ustawienia potencjometrem szerokiego zakresu wykrywania obiektu



Wymiary



Dane techniczne

Dane ogólne

| | | |
|------------------------------|-------|----------------|
| Funkcja przełączania | | Rozwierne (NC) |
| Rodzaj wyjścia | | Dwuprzewodowe |
| Nominalny zasięg działania | s_n | 10 mm |
| Instalacja | | niezabudowany |
| Polaryzacja wyjściowa | | AC |
| Zapewniony dystans działania | s_a | 0 ... 7,2 mm |
| Rodzaj wyjścia | | 2-przewodowy |

Parametry

| | |
|-----------------|-------|
| warunki montażu | |
| A | 0 mm |
| B | 0 mm |
| C | 30 mm |
| F | 50 mm |

Data publikacji: 2022-06-21 Data wydania: 2022-06-21 : 037646_poi.pdf

Patrz „Uwagi ogólne dotyczące informacji o produktach firmy Pepperl+Fuchs”.

Grupa Pepperl+Fuchs
www.pepperl-fuchs.com

USA: +1 330 486 0001
fa-info@us.pepperl-fuchs.com

Niemcy: +49 621 776 1111
fa-info@de.pepperl-fuchs.com

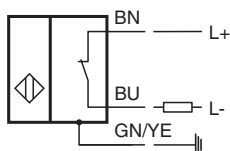
Singapur: +65 6779 9091
fa-info@sg.pepperl-fuchs.com

PEPPERL+FUCHS

Dane techniczne

| | | |
|----------------------------------------------------------------|-----------|----------------------------------------------------------------------------------------------------------------------------------------------------------------------------------------------------------------------------------------|
| Napięcie robocze | U_B | 20 ... 253 V AC ¹⁾ |
| Częstotliwość przełączania | f | 0 ... 10 Hz |
| histereza | H | 2 ... 10 typ. 5 % |
| Ochrona przed złą polaryzacją | | tolerancyjny na złą polaryzację |
| Spadek napięcia przy I_L | | |
| Spadek napięcia $I_L = 100$ mA, element przełączający włączony | U_d | typ. 7 V |
| Prąd krótkotrwały (20ms, 0,1Hz) | | 0 ... 1200 mA |
| Znamionowe napięcie izolacji | U_{BIS} | 1500 V |
| Prąd roboczy | I_L | 5 ... 200 mA |
| Min. prąd roboczy | I_m | 5 mA |
| Prąd resztkowy | I_r | 0,7 ... 1,5 mA typ. |
| Opóźnienie przed udostępnieniem | t_v | ≤ 300 ms |
| Wskaźnik stanu przełączenia | | Żółta dioda |
| Wskaźniki/elementy obsługowe | | |
| Potencjometr | | regulator czułości |
| Zgodność norm i dyrektyw | | |
| Zgodność z normami | | |
| Normy | | EN 60947-5-2:2007 EN 60947-5-2/A1:2012 IEC 60947-5-2:2007 IEC 60947-5-2 AMD 1:2012 |
| Zezwolenia i certyfikaty | | |
| Atest UL | | cULus Listed, General Purpose |
| Certyfikat CCC | | Posiada certyfikat China Compulsory Certification (CCC) |
| Warunki otoczenia | | |
| Temperatura otoczenia | | -25 ... 70 °C (-13 ... 158 °F) |
| Temperatura przechowywania | | -25 ... 85 °C (-13 ... 185 °F) |
| Specyfikacja mechaniczna | | |
| Rodzaj złącza | | przewód PVC , 2 m |
| Przekrój kabla | | 0,75 mm ² |
| Materiał obudowy | | Stal szlachetna 1.4305 / AISI 303 |
| Powierzchnia pomiarowa | | PBT |
| Stopień ochrony | | IP67 |
| Wskazówka | | ¹⁾ W temperaturze poniżej 0 °C dopuszczalne napięcie robocze U_b 80...253 V Bezpiecznik aparatuowy ≤ 0,8 A (błyskawiczny) zgodny z normą IEC 60127-2, arkusz 1 Zalecenie: Po zwarcu sprawdzić działanie urządzenia. |


Połączenie



Montaż



Akcesoria

| | | |
|-----------------------------------------------------------------------------------|--------------|---------------------------|
|  | BF 30 | Kołnierz montażowy, 30 mm |
|-----------------------------------------------------------------------------------|--------------|---------------------------|