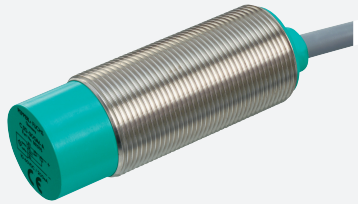


# Sensor capacitivo

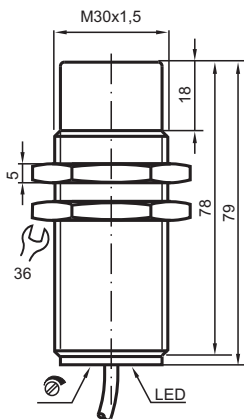
## CJ10-30GM-E



- 10 mm no enrasado
- Serie estándar
- El rango de conmutación puede ajustarse con el potenciómetro a un rango amplio



### Dimensiones



### Datos técnicos

#### Datos generales

|                                      |       |                          |
|--------------------------------------|-------|--------------------------|
| Función de conmutación               |       | Normalmente abierto (NA) |
| Tipo de salida                       |       | NPN                      |
| Distancia de conmutación de medición | $s_n$ | 10 mm                    |
| Instalación                          |       | no enrasado              |
| Polaridad de salida                  |       | CC                       |
| Distancia de conmutación asegurada   | $s_a$ | 0 ... 7,2 mm             |
| Tipo de salida                       |       | 3-hilos                  |

#### Datos característicos

|                        |       |
|------------------------|-------|
| Condiciones de montaje |       |
| A                      | 0 mm  |
| B                      | 0 mm  |
| C                      | 30 mm |
| F                      | 50 mm |

Fecha de publicación: 2020-12-10 Fecha de edición: 2020-12-10 : 038156\_spa.pdf

Consulte "Notas generales sobre la información de los productos de Pepperl+Fuchs".

Pepperl+Fuchs Group  
www.pepperl-fuchs.com

EE. UU.: +1 330 486 0001  
fa-info@us.pepperl-fuchs.com

Alemania: +49 621 776 1111  
fa-info@de.pepperl-fuchs.com

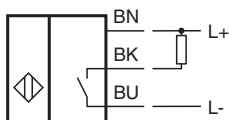
Singapur: +65 6779 9091  
fa-info@sg.pepperl-fuchs.com

PEPPERL+FUCHS

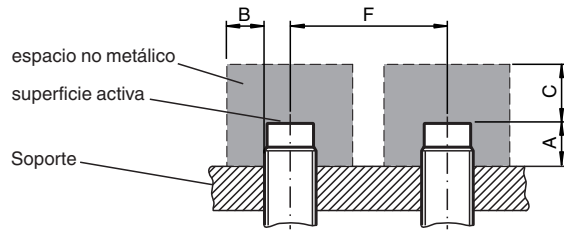
## Datos técnicos

|                                                       |       |                                                      |
|-------------------------------------------------------|-------|------------------------------------------------------|
| Tensión de trabajo                                    | $U_B$ | 10 ... 60 V CC                                       |
| Frecuencia de conmutación                             | $f$   | 0 ... 10 Hz                                          |
| Histéresis                                            | $H$   | 0,1 ... 10 tip. 4 %                                  |
| Protección contra la inversión de polaridad           |       | protegido                                            |
| Protección contra cortocircuito                       |       | sincronizado                                         |
| Caída de tensión                                      | $U_d$ | $\leq 2,8$ V                                         |
| Caída de tensión con $I_L$                            |       |                                                      |
| Caída tensión $I_L = 10$ mA, Elemento conmutación on  | $U_d$ | 0,8 ... 2,2 V tip. 1,4 V                             |
| Corriente de trabajo                                  | $I_L$ | 0 ... 200 mA                                         |
| Corriente de trabajo mínima                           | $I_m$ | 0 mA                                                 |
| Corriente residual                                    | $I_r$ | 0 ... 0,5 mA tip. 0,01 mA                            |
| Corriente residual $T_U = 40$ °C Elemento conmut. Off |       | $\leq 100$ $\mu$ A                                   |
| Corriente en vacío                                    | $I_0$ | $\leq 20$ mA                                         |
| Retardo a la disponibilidad                           | $t_v$ | $\leq 50$ ms                                         |
| <b>Elementos de indicación y manejo</b>               |       |                                                      |
| LED amarillo                                          |       | Indicación Estado de conmutación                     |
| Potenciometro                                         |       | Regulador de sensibilidad                            |
| <b>Conformidad con Normas y Directivas</b>            |       |                                                      |
| Conformidad con la normativa                          |       |                                                      |
| Estándares                                            |       | EN 60947-5-2:2007<br>IEC 60947-5-2:2007              |
| <b>Autorizaciones y Certificados</b>                  |       |                                                      |
| Autorización UL                                       |       | cULus Listed, General Purpose                        |
| Autorización CSA                                      |       | cCSAus Listed, General Purpose                       |
| Autorización CCC                                      |       | Certificado por China Compulsory Certification (CCC) |
| <b>Condiciones ambientales</b>                        |       |                                                      |
| Temperatura ambiente                                  |       | -25 ... 70 °C (-13 ... 158 °F)                       |
| Temperatura de almacenaje                             |       | -40 ... 85 °C (-40 ... 185 °F)                       |
| <b>Datos mecánicos</b>                                |       |                                                      |
| Tipo de conexión                                      |       | Cable PVC , 2 m                                      |
| Sección transversal                                   |       | 0,75 mm <sup>2</sup>                                 |
| Material de la carcasa                                |       | Acero inoxidable 1.4305 / AISI 303                   |
| Superficie frontal                                    |       | PBT                                                  |
| Grado de protección                                   |       | IP67                                                 |

## Conexión



## Instalación



## Accesorios



**BF 30**

Brida de fijación, 30 mm