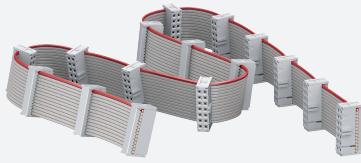


Câble de connexion HART avec connecteurs

K-HM14



- Accessoire K-System
- Câble de connexion pour KFD2-HMM-16 jusqu'à 15 KFD0-HMS-16
- Câble plat 14 broches

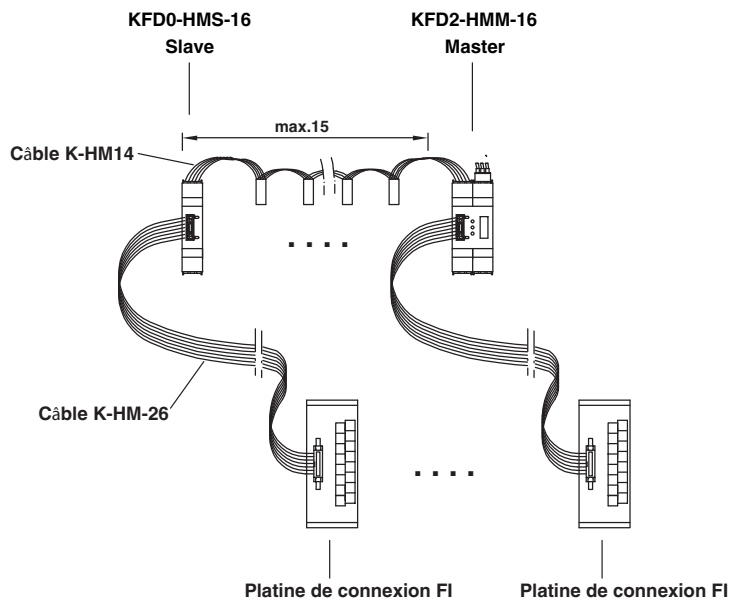
Câble de connexion HART pour liaison maître-esclave

Fonction

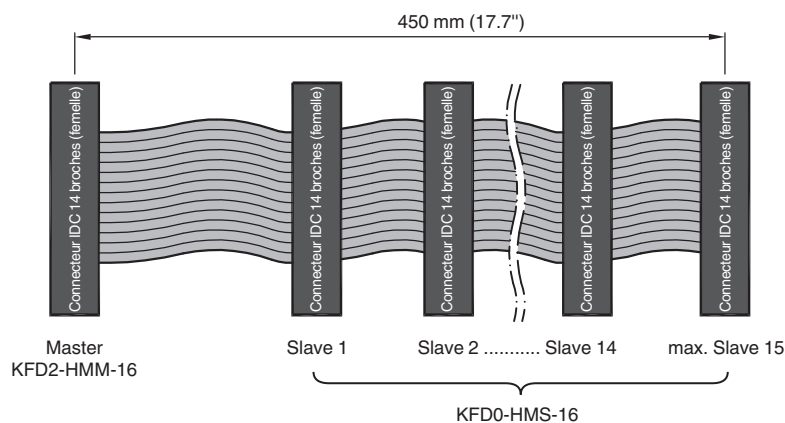
Le câble de connexion K-HM14 est utilisé pour connecter un multiplexeur maître HART KFD2-HMM-16 à 15 multiplexeurs esclaves HART KFD0-HMS-16 au maximum.

Le câble de connexion possède 16 connecteurs et sa longueur est de 0,45 m.

Assemblage



Dimensions



Données techniques

Conditions environnementales	
Température ambiante	0 ... 70 °C (32 ... 158 °F)
Humidité rel. de l'air	5 à 90 %, sans condensation
Caractéristiques mécaniques	
Raccordement	
Appareil	16 x Connecteur femelle IDC 14 broches
Longueur du câble	0,45 m
Remarque	distance des prises 3 cm (1,2 po)