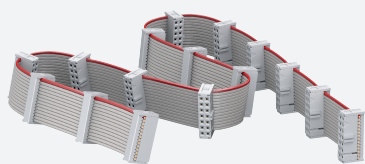


# Kabel połączeniowy HART ze złączami

## K-HM14



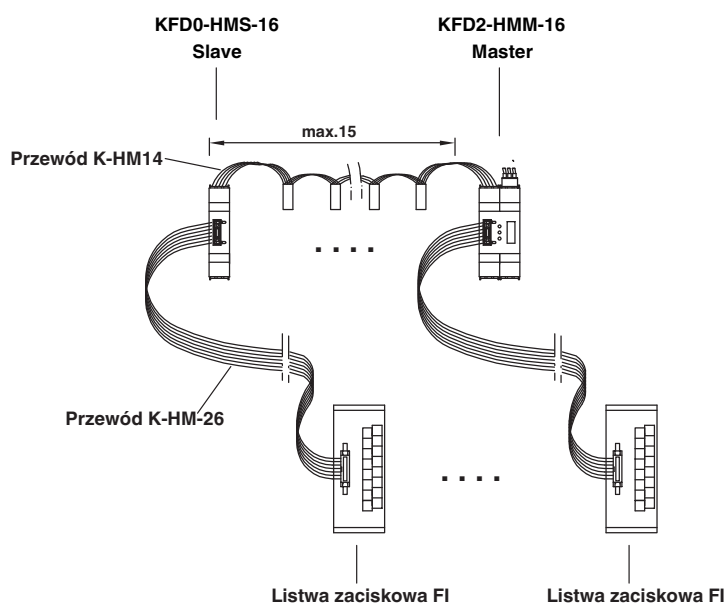
- Akcesorium do systemu K
- Kabel połączeniowy KFD2-HMM-16 z maks. 15 KFD0-HMS-16
- Płaski kabel z 14 stykami

Kabel połączeniowy HART do połączenia master – slave

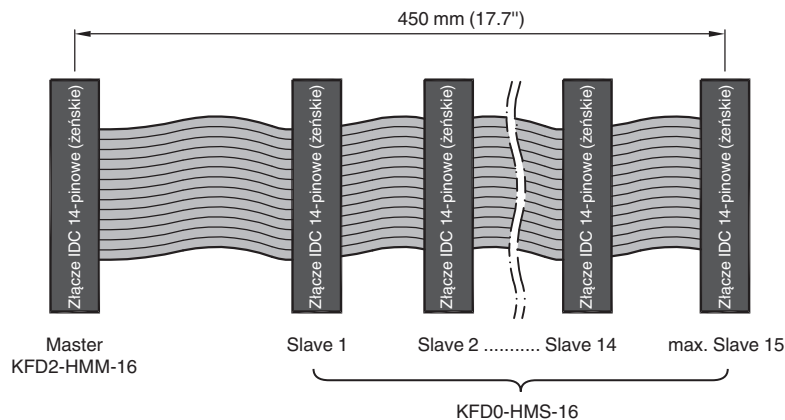
### Funkcja

Kabel połączeniowy K-HM14 umożliwia połączenie modułu master KFD2-HMM-16 multiplexera HART z maks. 15 modułami slave KFD0-HMS-16 multiplexera HART. Kabel połączeniowy ma 16 złączy i długość 0,45 m.

### Zespół



## Wymiary



## Dane techniczne

## Warunki otoczenia

Temperatura otoczenia	0 ... 70 °C (32 ... 158 °F)
Wilgotność względna	5– 90%, bez kondensacji

## Specyfikacja mechaniczna

Przyłącze	
Urządzenie	16 x 14-pinowe gniazdo IDC
Długość kabla	0,45 m
Wskazówka	odległość wtyków 3 cm (1,2 cala)