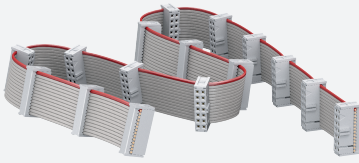


Conexión de cable HART con conectores

K-HM14



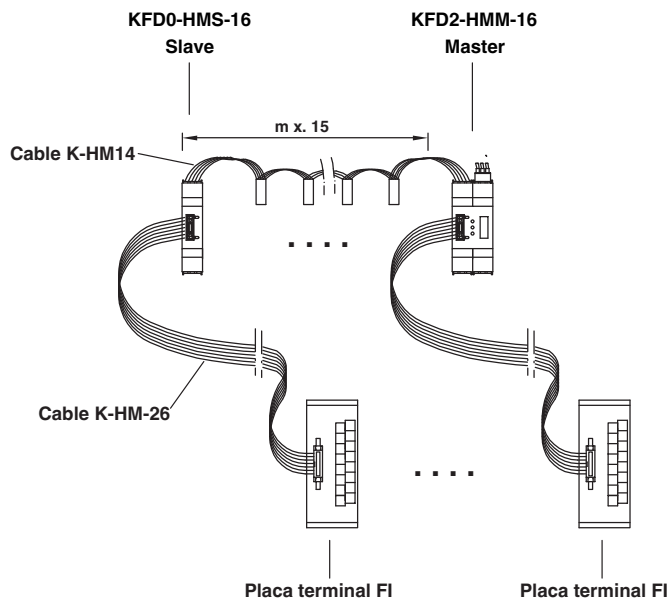
- Accesorio K-System
- Cable de conexión para KFD2-HMM-16 a hasta 15 KFD0-HMS-16
- Cable plano de 14 clavijas

Cable de conexión HART para conexión maestro-esclavo

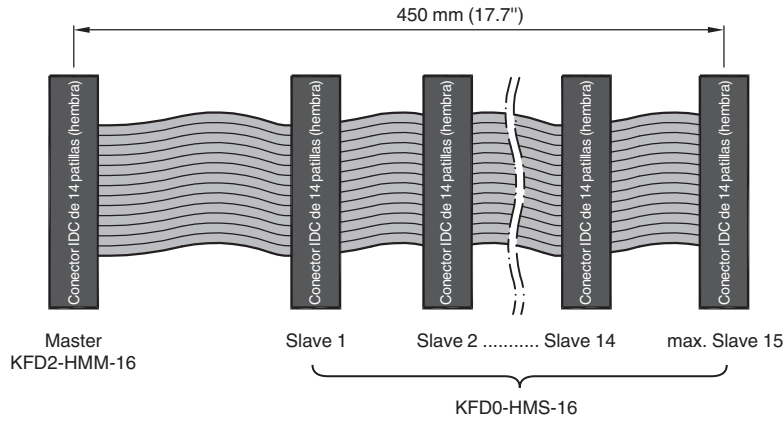
Función

El cable de conexión K-HM14 se usa para conectar un multiplexor HART maestro KFD2-HMM-16 con hasta 15 multiplexores HART esclavos KFD0-HMS-16. El cable de conexión tiene 16 conectores y una longitud de 0,45 m.

Montaje



Dimensiones



Datos técnicos

Condiciones ambientales	
Temperatura ambiente	0 ... 70 °C (32 ... 158 °F)
Humedad del aire relativa	De 5 a 90 %, sin condensación
Datos mecánicos	
Conexión	
Aparato	16 x Conector hembra IDC de 14 clavijas
Longitud del cable	0,45 m
Nota	distancia de los conectores 3 cm (1,2 pulg.)

Fecha de publicación: 2022-10-23 Fecha de edición: 2022-10-24 : 039630_spa.pdf