



**Codifica d'ordine**

NJ8-18GM50-E2-C-V1

**Caratteristiche**

- resistente alla saldatura

**Dati tecnici**

**Dati generali**

Funzione di un elemento di commutazione		Contatto NO PNP
Distanza di comando misura	$s_n$	8 mm
Montaggio incorporato		non incorporab.
Polarità d'uscita		collega a più
Distanza di comando sicura	$s_a$	0 ... 6,48 mm
Fattore di riduzione $r_{Al}$		0,5
Fattore di riduzione $r_{Cu}$		0,45
Fattore di riduzione $r_{1,4301}$		0,75

**Dati specifici**

Tensione di esercizio	$U_B$	10 ... 60 V
Frequenza di commutazione	$f$	0 ... 100 Hz
Protezione da scambio di polarità		polarità protetta
Protezione da cortocircuito		a fasi
Caduta di tensione	$U_d$	$\leq 3$ V
Corrente di esercizio	$I_L$	0 ... 400 mA
Corrente a vuoto	$I_0$	$\leq 15$ mA
Campo magnetico continuo	$B$	200 mT
Campo magnetico alternato	$B$	100 mT
Display stato elettrico		LED, giallo

**Conformità alle norme**

Norme	IEC / EN 60947-5-2:2004
-------	-------------------------

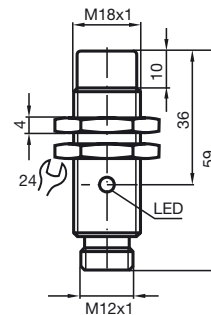
**Condizioni ambientali**

Temperatura ambiente	-25 ... 70 °C (-13 ... 158 °F)
----------------------	--------------------------------

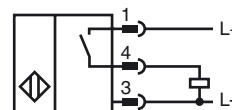
**Dati meccanici**

Sezione filo	-
Materiale della scatola	Ottone, rivestito in PTFE
Superficie anteriore	PPS
Grado di protezione	IP67

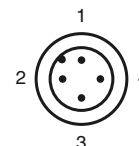
**Dimensioni**



**Allacciamento**



**Pinout**



Data di edizione: 2015-02-26 08:56 Data di stampare: 2015-02-26 03:57:13\_ita.xml

Colori dei conduttori secondo la EN 60947-5-2

1		BN
2		WH
3		BU
4		BK

Data di edizione: 2015-02-26 08:56 Data di stampare: 2015-02-26 03:57:13\_ita.xml