



### Codifica d'ordine

NJ15-30GM50-E2-C-V1

### Caratteristiche

- resistente alla saldatura

## Dati tecnici

### Dati generali

Funzione di un elemento di commutazione		Contatto NO PNP
Distanza di comando misura	$s_n$	15 mm
Montaggio incorporato		non incorporab.
Polarità d'uscita		collega a più
Distanza di comando sicura	$s_a$	0 ... 12,15 mm
Fattore di riduzione $r_{Al}$		0,45
Fattore di riduzione $r_{Cu}$		0,4
Fattore di riduzione $r_{1,4301}$		0,85

### Dati specifici

Tensione di esercizio	$U_B$	10 ... 60 V
Frequenza di commutazione	$f$	0 ... 50 Hz
Protezione da scambio di polarità		polarità protetta
Protezione da cortocircuito		a fasi
Caduta di tensione	$U_d$	$\leq 3$ V
Corrente di esercizio	$I_L$	0 ... 400 mA
Corrente a vuoto	$I_0$	$\leq 15$ mA
Display stato elettrico		LED, giallo

### Conformità alle norme

Norme	IEC / EN 60947-5-2:2004
-------	-------------------------

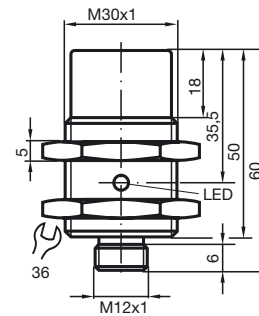
### Condizioni ambientali

Temperatura ambiente	-25 ... 70 °C (-13 ... 158 °F)
----------------------	--------------------------------

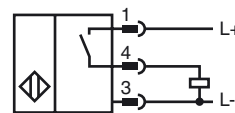
### Dati meccanici

Sezione filo	-
Materiale della scatola	Ottone, rivestito in PTFE
Superficie anteriore	PPS
Grado di protezione	IP67

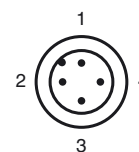
## Dimensioni



## Allacciamento



## Pinout



Colori dei conduttori secondo la EN 60947-5-2

1		BN
2		WH
3		BU
4		BK

Data di edizione: 2015-02-24 11:21 Data di stampare: 2015-02-25 03:57:14\_ita.xml