

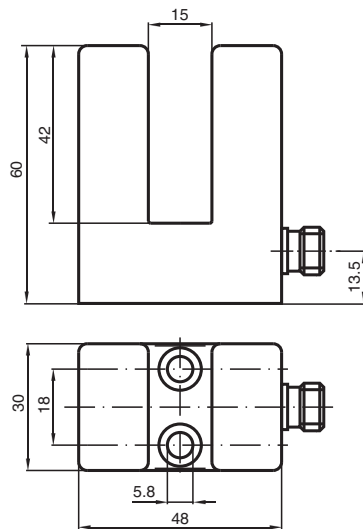
# Induktiver Schlitzsensor

## SJ15-E2-V1-Y40122

- Komfortreihe
- 2. Arbeitsfrequenz



### Abmessungen



### Technische Daten

#### Allgemeine Daten

Schaltfunktion	Schließer (NO)
Ausgangstyp	PNP
Schlitzweite	15 mm
Eintauchtiefe (seitlich)	17 ... 20 mm
Einbau	nicht bündig
Ausgangspolarität	DC
Ausgangsart	3-Draht

#### Kenndaten

Betriebsspannung	$U_B$	10 ... 30 V
Schaltfrequenz	$f$	0 ... 500 Hz
Verpolschutz		verpolgeschützt
Kurzschlusschutz		taktend
Spannungsfall	$U_d$	$\leq 3$ V
Betriebsstrom	$I_L$	0 ... 200 mA
Leerlaufstrom	$I_0$	$\leq 20$ mA

#### Kenndaten funktionale Sicherheit

MTTF <sub>d</sub>	1500 a
Gebrauchsdauer (T <sub>M</sub> )	20 a
Diagnosedeckungsgrad (DC)	0 %

#### Normen- und Richtlinienkonformität

Normenkonformität

Veröffentlichungsdatum: 2024-05-28 Ausgabedatum: 2024-06-06 Dateiname: 040122\_ger.pdf

Beachten Sie „Allgemeine Hinweise zu Pepperl+Fuchs-Produktinformationen“.

Pepperl+Fuchs-Gruppe  
www.pepperl-fuchs.com

USA: +1 330 486 0001  
fa-info@us.pepperl-fuchs.com

Deutschland: +49 621 776 1111  
fa-info@de.pepperl-fuchs.com

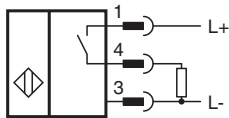
Singapur: +65 6779 9091  
fa-info@sg.pepperl-fuchs.com

PEPPERL+FUCHS

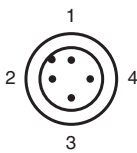
## Technische Daten

Normen	EN IEC 60947-5-2
<b>Zulassungen und Zertifikate</b>	
UL-Zulassung	cULus Listed, General Purpose
CCC-Zulassung	Produkte, deren max. Betriebsspannung $\leq 36$ V ist, sind nicht zulassungspflichtig und daher nicht mit einer CCC-Kennzeichnung versehen.
<b>Umgebungsbedingungen</b>	
Umgebungstemperatur	-25 ... 70 °C (-13 ... 158 °F)
<b>Mechanische Daten</b>	
Anschlussart	Gerätestecker
Gehäusematerial	PBT
Schutzart	IP67
Stecker	
Gewinde	M12 x 1
Polzahl	4
Masse	104 g
Abmessungen	
Höhe	60 mm
Breite	30 mm
Länge	48 mm

## Anschluss



## Anschlussbelegung



Adernfarben gemäß EN 60947-5-2

1	BN	(braun)
2	WH	(weiß)
3	BU	(blau)
4	BK	(schwarz)