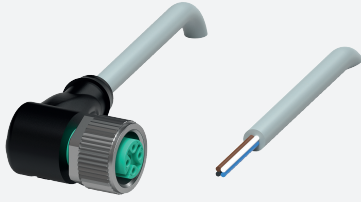


Conector hembra

V1-W-6M-PVC



- Grado de protección IP68/IP69
- El diseño específico protege contra el aflojamiento y la instalación imprecisa

Conector hembra, M12, 4 polos, cable PVC



Dimensiones



Datos técnicos

Datos generales

| | |
|--------------|-------------------------|
| Conector 1 | |
| Conexión | Conector hembra |
| Tipo | M12 |
| Estilo | angulado |
| Bloqueo | conexión de tornillo |
| Nº de polos | 4 |
| Codificación | Código A |
| Conector 2 | |
| Conexión | Terminal de línea libre |

Datos eléctricos

| | | |
|----------------------|-------|------------------|
| Tensión de trabajo | U_B | máx. 250 V CA/CC |
| Corriente de trabajo | I_B | máx. 4 A |

Conformidad

| | |
|---------------------|---------------------------------------------|
| Grado de protección | EN 60529 |
| Conector | conector enchufable M12x1 : IEC 61076-2-101 |
| Combustibilidad | IEC 60332-2-2 |

Condiciones ambientales

| | |
|----------------------|--------------------------------|
| Temperatura ambiente | |
| Clavija | -40 ... 90 °C (-40 ... 194 °F) |
| Cable fijo | -25 ... 70 °C (-13 ... 158 °F) |

Fecha de publicación: 2023-08-23 Fecha de edición: 2023-08-23 : 040406_spa.pdf

Consulte "Notas generales sobre la información de los productos de Pepperl+Fuchs".

Pepperl+Fuchs Group
www.pepperl-fuchs.com

EE. UU.: +1 330 486 0001
fa-info@us.pepperl-fuchs.com

Alemania: +49 621 776 1111
fa-info@de.pepperl-fuchs.com

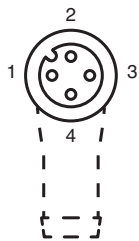
Singapur: +65 6779 9091
fa-info@sg.pepperl-fuchs.com

PEPPERL+FUCHS

Datos técnicos

| | | |
|--------------------------------|---------------------------------------------------------------------------|-----|
| Cable flexible | -5 ... 70 °C (23 ... 158 °F) | |
| Grado de ensuciamiento | | 3 |
| Datos mecánicos | | |
| Clavija | | |
| Par de apriete | 0,6 Nm | |
| Protección contra aflojamiento | existente | |
| Instalación de la herramienta | moleteado recto y tuerca hexagonal SW = 14 mm | |
| Ciclos de contacto | min. 100 | |
| Grado de protección | IP68/IP69 | |
| Cable | conforme a la norma IEC/EN 60228 (DIN VDE 0295), clase 5 | |
| Diámetro del revestimiento | 4,8 mm | |
| Radio de flexión | > 10 diámetro de cable, móvil | |
| Fuerza de pelado de la funda | max. 80 N / 300 mm | |
| Color de cubierta | gris (similar a RAL 7001) | |
| Número de núcleos | 4 | |
| Sección transversal | 0,34 mm ² | |
| Color de núcleos | Núcleo 1: marrón Núcleo 2: blanca Núcleo 3: azul Núcleo 4: negro | |
| Construcción del núcleo | 19 x 0,15 mm Ø | |
| Longitud | L | 6 m |
| Código de cable | Li Y YM 4 x 0,34 | |
| Material | | |
| Clavija | | |
| Conexión de tornillo | Fundición de cinc, niquelado | |
| Pinza | TPU, negro | |
| Junta | FKM | |
| Superficie de contacto | chapado en oro (Au) | |
| Combustibilidad | V-2 | |
| Cable | | |
| Revestimiento | PVC | |
| Aislamiento del hilo | PVC | |
| Combustibilidad | antiinflamable | |

Conexión








| | | |
|-----|-------|----|
| 1) | ----- | BN |
| 2) | ----- | WH |
| 3) | ----- | BU |
| 4) | ----- | BK |

Accesorios

| | | |
|--|--------------------------|-------------------------------------------|
| | MH V1-SCREWDRIVER | Destornillador de par de apriete (0,6 Nm) |
| | MH V1-BIT M12 | Cubierta enchufable M12 |

Fecha de publicación: 2023-08-23 Fecha de edición: 2023-08-23 : 040406_spa.pdf

Accesorios

| | | |
|-----------------------------------------------------------------------------------|------------------------------|--------------------------------------------------------|
|  | V1/V3-LABELHOLDER | Soporte para etiquetas |
|  | V1/V3-LABEL | Placa de identificación |
|  | MH V1-Holder | Soporte universal modular para conectores M12 |
|  | V1-CLIP | Protección por bloqueo para conector M12 |
|  | V1-MARKING-RING-COLOR | Anillos de marcado para conectores M12, varios colores |