



**Codifica d'ordine**

NBN3-F25-E8-0,14

**Caratteristiche**

- Per il montaggio nell'involucro
- Montaggio diretto su motore standard
- Montaggio diretto su motore standard

**Accessori**

- BT32**  
Attuatore per la serie F25
- BT32XS**  
Attuatore per la serie F25
- BT32XAS**  
Attuatore per la serie F25
- BT33**  
Attuatore per la serie F25
- BT34**  
Attuatore per la serie F25

**Dati tecnici**

**Dati generali**

Funzione di un elemento di commutazione		Contatto duale NOPNP
Distanza di comando misura	$s_n$	3 mm
Montaggio incorporato		montaggio incorporabile
Polarità d'uscita		DC
Distanza di comando sicura	$s_a$	0 ... 2,43 mm
Distanza comando reale	$s_r$	2,7 ... 3,3 mm tipico
Fattore di riduzione $r_{Al}$		0,5
Fattore di riduzione $r_{Cu}$		0,4
Fattore di riduzione $r_{1,4301}$		1
Fattore di riduzione $r_{Si37}$		1,1

**Dati specifici**

Tensione di esercizio	$U_B$	10 ... 30 V DC
Frequenza di commutazione	$f$	0 ... 500 Hz
Isteresi	$H$	tipico 5 %
Protezione da scambio di polarità		Tutte le linee
Protezione da cortocircuito		a fasi
Caduta di tensione	$U_d$	$\leq 3$ V
Corrente di esercizio	$I_L$	0 ... 200 mA
Corrente residua	$I_r$	0 ... 0,5 mA tipico 0,1 $\mu$ A a 25 °C
Corrente in assenza di carico	$I_0$	$\leq 25$ mA
Ritardo di disponibilità	$t_v$	$\leq 500$ ms
Indicatore della tensione di esercizio		LED, verde
Display stato elettrico		LED, giallo

**Condizioni ambientali**

Temperatura ambiente	-25 ... 70 °C (-13 ... 158 °F)
Temperatura di stoccaggio	-40 ... 85 °C (-40 ... 185 °F)

**Dati meccanici**

Tipo di collegamento	Cavo PVC , 180 mm
Sezione filo	0,14 mm <sup>2</sup>
Materiale della scatola	PBT
Superficie anteriore	PBT
Grado di protezione	IP67
Coppia serraggio viti di fissaggio	M5 x 25 : 2,7 Nm
Indicazione	Montaggio in scatola

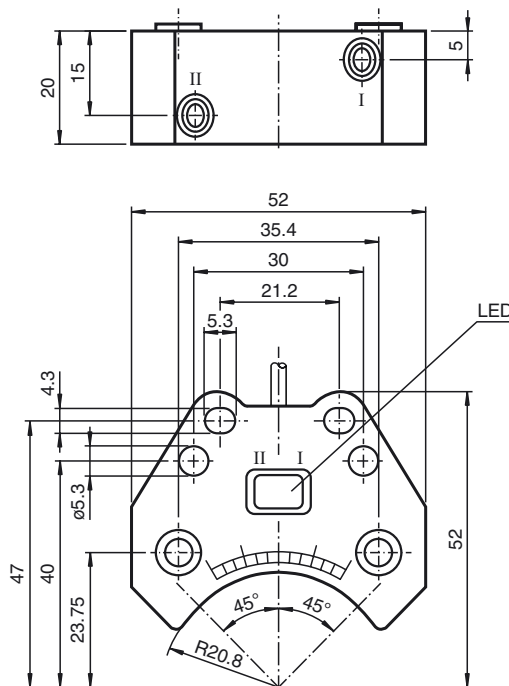
**Conformità agli standard e alle direttive**

Conformità agli standard	
Norme	EN 60947-5-2:2007 IEC 60947-5-2:2007

**Omologazioni e certificati**

omologazione UL	cULus Listed, General Purpose
Omologazione CSA	cCSAus Listed, General Purpose
Omologazione CCC	I prodotti con tensione di esercizio $\leq 36$ V non sono soggetti al regime di autorizzazione e pertanto non sono provvisti di marcatura CCC.

**Dimensioni**



Data di edizione: 2016-02-11 17:19 Data di stampare: 2016-02-11 041940\_ita.xml

Allacciamento

