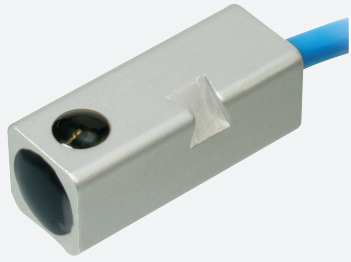


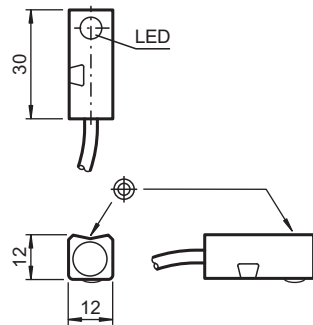
Senzor pro detekci magnetického pole MJ35-F12-1N-5M



■ Komfortní řada



Rozměry



Technické údaje

Všeobecné specifikace

Spínací funkce		2 x normálně zavřený (NC)
Typ výstupu		NAMUR
Spínací vzdálenost	s_n	35 mm
Montáž		v jedné rovině
Pracovní rozsah	s_a	0 ... 35 mm
Typ výstupu		dva vodiče

Charakteristické hodnoty

Jmenovité napětí	U_o	8,2 V (R_i cca. 1 k Ω)
Spínací frekvence	f	0 ... 1000 Hz
Spotřeba proudu		
Proběhla detekce magnetu		≥ 3 mA
Nedošlo k detekci magnetu		≤ 1 mA
Indikace stavu sepnutí		LED dioda, žlutá

Shoda s normami a směrnici

Shoda se standardy		
NAMUR		EN 60947-5-6:2000

Datum publikace: 2020-10-06 Datum vydání: 2020-10-06 : 044186_cze.pdf

Viz část Všeobecné poznámky týkající se produktů společnosti Pepperl+Fuchs.

Pepperl+Fuchs Group
www.pepperl-fuchs.com

USA: +1 330 486 0001
fa-info@us.pepperl-fuchs.com

Německo: +49 621 776 1111
fa-info@de.pepperl-fuchs.com

Singapur: +65 6779 9091
fa-info@sg.pepperl-fuchs.com

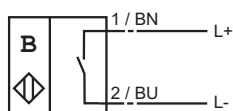
PEPPERL+FUCHS

Technické údaje

Normy	EN 60947-5-2:2007 EN 60947-5-2/A1:2012 IEC 60947-5-2:2007 IEC 60947-5-2 AMD 1:2012
Schválení a certifikáty	
Schválení ATEX	
Úroveň ochrany vybavení Gb	TÜV 01 ATEX 1718
Schválení FM	
Výkres řídicího systému	116-0165
Okolní podmínky	
Okolní teplota	-25 ... 70 °C (-13 ... 158 °F)
Mechanické specifikace	
Typ připojení	Kabel Polyvinylchlorid , 5 m
Průřez žíly vodiče	0,34 mm ²
Materiál pouzdra	eloxovaný hliník
Čelní plocha	Polybutyltereftalát
Třída ochrany	IP67
Všeobecné informace	
Použití v prostoru s nebezpečím výbuchu	viz návod k provozu

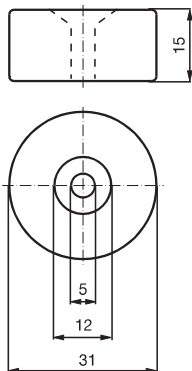
Připojení

1N



Další informace

Magnet DM 60-31-15



Magnet DM 25-32-07

