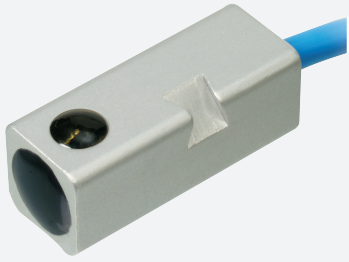


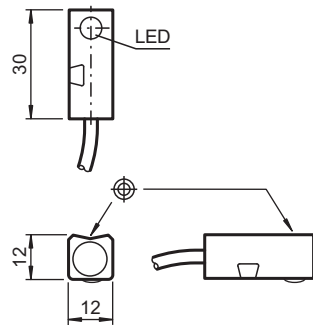
Capteur à champ magnétique

MJ35-F12-1N-5M

■ Série confort



Dimensions



Données techniques

Caractéristiques générales

Fonction de commutation		2 x normalement fermés (NC)
Type de sortie		NAMUR
Portée nominale	s_n	35 mm
Montage		noyable
Portée de travail	s_a	0 ... 35 mm
Type de sortie		2 fils

Valeurs caractéristiques

Tension assignée d'emploi	U_o	8,2 V (R_i env. 1 k Ω)
Fréquence de commutation	f	0 ... 1000 Hz
Consommation en courant		
Aimant détecté		≥ 3 mA
Aimant non détecté		≤ 1 mA
Visualisation de l'état de commutation		LED jaune

conformité de normes et de directives

Conformité aux normes		
NAMUR		EN 60947-5-6:2000

Date de publication: 2020-10-06 Date d'édition: 2020-10-06 : 044186_fra.pdf

Reportez-vous aux « Remarques générales sur les informations produit de Pepperl+Fuchs ».

Groupe Pepperl+Fuchs
www.pepperl-fuchs.com

États-Unis : +1 330 486 0001
fa-info@us.pepperl-fuchs.com

Allemagne : +49 621 776 1111
fa-info@de.pepperl-fuchs.com

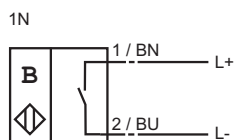
Singapour : +65 6779 9091
fa-info@sg.pepperl-fuchs.com

PEPPERL+FUCHS

Données techniques

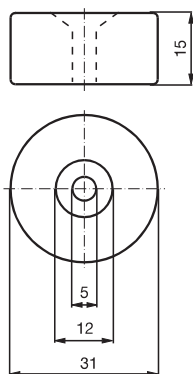
Normes	EN 60947-5-2:2007 EN 60947-5-2/A1:2012 IEC 60947-5-2:2007 IEC 60947-5-2 AMD 1:2012
Agréments et certificats	
Certification ATEX	
Niveau de protection d'équipement Gb	TÜV 01 ATEX 1718
Agrément FM	
Control Drawing	116-0165
Conditions environnementales	
Température ambiante	-25 ... 70 °C (-13 ... 158 °F)
Caractéristiques mécaniques	
Type de raccordement	câble PVC , 5 m
Section des fils	0,34 mm ²
Matériau du boîtier	aluminium, anodisé
Face sensible	PBT
Degré de protection	IP67
Informations générales	
utilisation en zone à risque d'explosion	voir mode d'emploi

Connexion

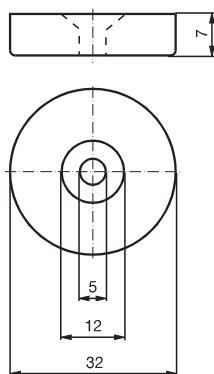


Informations supplémentaires

Aimant DM 60-31-15



Aimant DM 25-32-07



Date de publication: 2020-10-06 Date d'édition: 2020-10-06 : 044186_fra.pdf

Reportez-vous aux « Remarques générales sur les informations produit de Pepperl+Fuchs ».

Groupe Pepperl+Fuchs
www.pepperl-fuchs.com

États-Unis : +1 330 486 0001
fa-info@us.pepperl-fuchs.com

Allemagne : +49 621 776 1111
fa-info@de.pepperl-fuchs.com

Singapour : +65 6779 9091
fa-info@sg.pepperl-fuchs.com