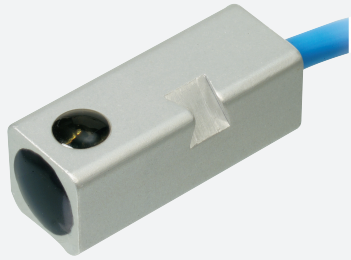


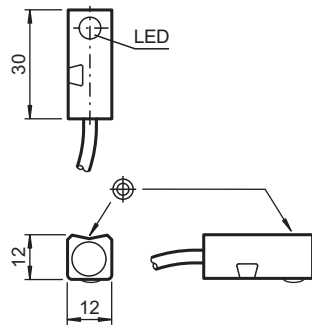
Magnetfeldsensor MJ35-F12-1N-5M



■ Komfortreihe



Abmessungen



Technische Daten

Allgemeine Daten

Schaltfunktion		2 x Öffner (NC)
Ausgangstyp		NAMUR
Schaltabstand	s_n	35 mm
Einbau		bündig
Gesicherter Schaltabstand	s_a	0 ... 35 mm
Ausgangsart		2-Draht

Kenndaten

Nennspannung	U_o	8,2 V (R_i ca. 1 k Ω)
Schaltfrequenz	f	0 ... 1000 Hz
Stromaufnahme		
Magnet erfasst		≥ 3 mA
Magnet nicht erfasst		≤ 1 mA
Schaltzustandsanzeige		LED, gelb

Normen- und Richtlinienkonformität

Normenkonformität		
NAMUR		EN 60947-5-6:2000

Veröffentlichungsdatum: 2020-10-06 Ausgabedatum: 2020-10-06 Dateiname: 044186_ger.pdf

Beachten Sie „Allgemeine Hinweise zu Pepperl+Fuchs-Produktinformationen“.

Pepperl+Fuchs-Gruppe
www.pepperl-fuchs.com

USA: +1 330 486 0001
fa-info@us.pepperl-fuchs.com

Deutschland: +49 621 776 1111
fa-info@de.pepperl-fuchs.com

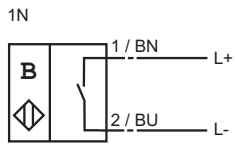
Singapur: +65 6779 9091
fa-info@sg.pepperl-fuchs.com

PEPPERL+FUCHS

Technische Daten

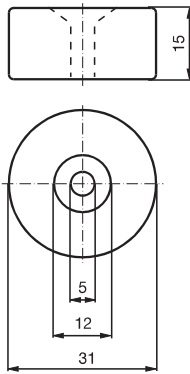
Normen	EN 60947-5-2:2007 EN 60947-5-2/A1:2012 IEC 60947-5-2:2007 IEC 60947-5-2 AMD 1:2012
Zulassungen und Zertifikate	
ATEX-Zulassung	
Geräteschutzniveau Gb	TÜV 01 ATEX 1718
FM-Zulassung	
Control Drawing	116-0165
Umgebungsbedingungen	
Umgebungstemperatur	-25 ... 70 °C (-13 ... 158 °F)
Mechanische Daten	
Anschlussart	Kabel PVC , 5 m
Aderquerschnitt	0,34 mm ²
Gehäusematerial	Aluminium, eloxiert
Stirnfläche	PBT
Schutzart	IP67
Allgemeine Informationen	
Einsatz im explosionsgefährdeten Bereich	siehe Betriebsanleitung

Anschluss



Zusätzliche Informationen

Magnet DM 60-31-15



Magnet DM 25-32-07

