

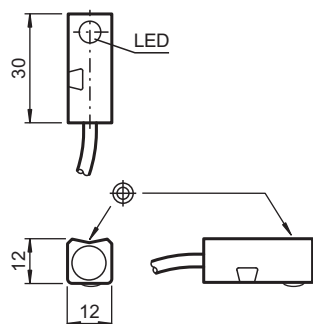
czujnik pola magnetycznego MJ35-F12-1N-5M



■ Seria komfort



Wymiary



Dane techniczne

Dane ogólne

Funkcja przełączania		2 x rozwierne (NC)
Rodzaj wyjścia		NAMUR
Nominalny zasięg działania	s_n	35 mm
Instalacja		zabudowany
Zapewniony dystans działania	s_a	0 ... 35 mm
Rodzaj wyjścia		2-przewodowy

Parametry

Napięcie znamionowe	U_o	8,2 V (R_i ok. 1 k Ω)
Częstotliwość przełączania	f	0 ... 1000 Hz
Pobór prądu		
Magnes wykryty		≥ 3 mA
Magnes nie wykryty		≤ 1 mA
Wskaźnik stanu przełączenia		Żółta dioda

Zgodność norm i dyrektyw

Zgodność z normami		
NAMUR		EN 60947-5-6:2000

Data publikacji: 2020-10-06 Data wydania: 2020-10-06 : 044186_poi.pdf

Patrz „Uwagi ogólne dotyczące informacji o produktach firmy Pepperl+Fuchs”.

Grupa Pepperl+Fuchs
www.pepperl-fuchs.com

USA: +1 330 486 0001
fa-info@us.pepperl-fuchs.com

Niemcy: +49 621 776 1111
fa-info@de.pepperl-fuchs.com

Singapur: +65 6779 9091
fa-info@sg.pepperl-fuchs.com

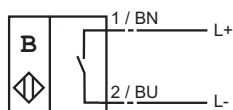
PF PEPPERL+FUCHS

Dane techniczne

Normy	EN 60947-5-2:2007 EN 60947-5-2/A1:2012 IEC 60947-5-2:2007 IEC 60947-5-2 AMD 1:2012
Zezwolenia i certyfikaty	
Atest ATEX	
Ochrona sprzętu — poziom Gb	TÜV 01 ATEX 1718
Atest FM	
Schemat montażowy	116-0165
Warunki otoczenia	
Temperatura otoczenia	-25 ... 70 °C (-13 ... 158 °F)
Specyfikacja mechaniczna	
Rodzaj złącza	przewód PVC , 5 m
Przekrój kabla	0,34 mm ²
Materiał obudowy	aluminium anodowane
Powierzchnia pomiarowa	PBT
Stopień ochrony	IP67
Informacje ogólne	
Zastosowanie w przestrzeniach zagrożonych wybuchem	patrz instrukcja obsługi

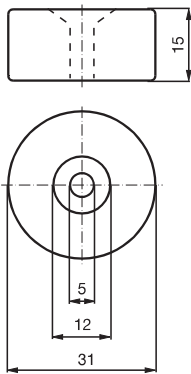
Połączenie

1N



Informacje dodatkowe

MagnesDM 60-31-15



MagnesDM 25-32-07

