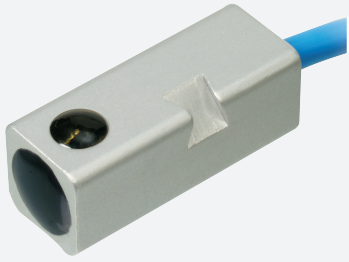


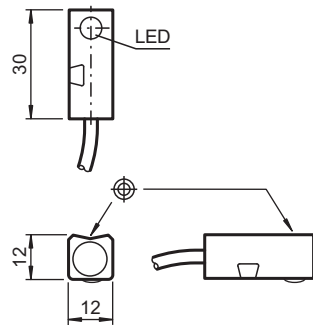
Sensor do campo magnético

MJ35-F12-1N-5M

■ Série Comfort



Dimensões



Dados técnicos

Dados gerais

Função de comutação		2 x normalmente fechado (NF)
Tipo de saída		NAMUR
Intervalo de comutação	s_n	35 mm
Montagem		nivelado
Intervalo seguro de comutação	s_a	0 ... 35 mm
Tipo de saída		de 2 fios

Dados característicos

Tensão nominal	U_o	8,2 V (R_i aprox. 1 k Ω)
Frequência de comutação	f	0 ... 1000 Hz
Consumo de corrente		
Íman abrangido		≥ 3 mA
Íman não abrangido		≤ 1 mA
Indicação do estado de comutação		LED, amarelo

Conformidade de directivas e normas

Conformidade-padrão		
NAMUR		EN 60947-5-6:2000

Data de publicação: 2020-10-06 Data de emissão: 2020-10-06 : 044186_por.pdf

Consulte as "Notas Gerais sobre as informações de produto da Pepperl+Fuchs".

Grupo Pepperl+Fuchs
www.pepperl-fuchs.com

EUA.: +1 330 486 0001
fa-info@us.pepperl-fuchs.com

Alemanha: +49 621 776 1111
fa-info@de.pepperl-fuchs.com

Singapura: +65 6779 9091
fa-info@sg.pepperl-fuchs.com

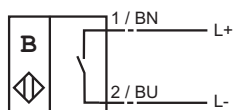
PEPPERL+FUCHS

Dados técnicos

Padrões	EN 60947-5-2:2007 EN 60947-5-2/A1:2012 IEC 60947-5-2:2007 IEC 60947-5-2 AMD 1:2012
Autorizações certificados	
Aprovação ATEX	
Nível de proteção do equipamento Gb	TÜV 01 ATEX 1718
Autorização FM	
Desenho de controle	116-0165
Condições ambiente	
Temperatura ambiente	-25 ... 70 °C (-13 ... 158 °F)
Dados mecânicos	
Tipo de saída	Cabo PVC , 5 m
Secção transversal do condutor	0,34 mm ²
Material da caixa	alumínio anodizado
Superfície frotal	PBT
Grau de protecção	IP67
Informações gerais	
Aplicação numa área potencialmente explosiva	ver manual de instruções

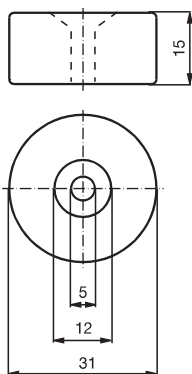
Conexão

1N



Informações adicionais

Íman DM 60-31-15



Íman DM 25-32-07

