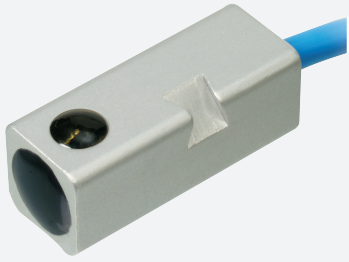


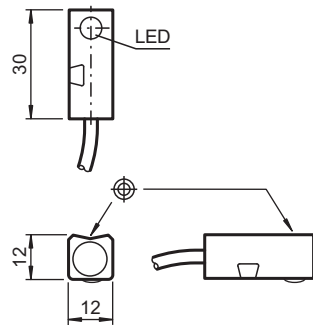
# Sensor de campo magnético

## MJ35-F12-1N-5M

■ Serie estándar



### Dimensiones



### Datos técnicos

#### Datos generales

Función de conmutación		2 x normalmente cerrado (NC)
Tipo de salida		NAMUR
Distancia de conmutación de medición	$s_n$	35 mm
Instalación		enrasado
Distancia de conmutación asegurada	$s_a$	0 ... 35 mm
Tipo de salida		2-hilos

#### Datos característicos

Tensión nominal	$U_o$	8,2 V ( $R_i$ aprox. 1 k $\Omega$ )
Frecuencia de conmutación	$f$	0 ... 1000 Hz
Consumo de corriente		
Imán detectado		$\geq 3$ mA
Imán no detectado		$\leq 1$ mA
Indicación del estado de conmutación		LED, amarillo

#### Conformidad con Normas y Directivas

Conformidad con la normativa		
NAMUR		EN 60947-5-6:2000

Fecha de publicación: 2020-10-06 Fecha de edición: 2020-10-06 : 044186\_spa.pdf

Consulte "Notas generales sobre la información de los productos de Pepperl+Fuchs".

Pepperl+Fuchs Group  
www.pepperl-fuchs.com

EE. UU.: +1 330 486 0001  
fa-info@us.pepperl-fuchs.com

Alemania: +49 621 776 1111  
fa-info@de.pepperl-fuchs.com

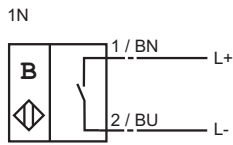
Singapur: +65 6779 9091  
fa-info@sg.pepperl-fuchs.com

PEPPERL+FUCHS

## Datos técnicos

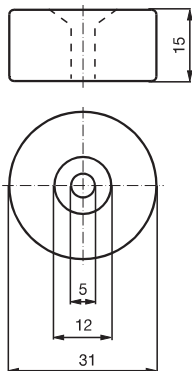
Estándares	EN 60947-5-2:2007 EN 60947-5-2/A1:2012 IEC 60947-5-2:2007 IEC 60947-5-2 AMD 1:2012
<b>Autorizaciones y Certificados</b>	
Homologación ATEX	
Nivel de protección del equipo Gb	TÜV 01 ATEX 1718
Autorización FM	
Control Diseño	116-0165
<b>Condiciones ambientales</b>	
Temperatura ambiente	-25 ... 70 °C (-13 ... 158 °F)
<b>Datos mecánicos</b>	
Tipo de conexión	Cable PVC , 5 m
Sección transversal	0,34 mm <sup>2</sup>
Material de la carcasa	Aluminio, eloxado
Superficie frontal	PBT
Grado de protección	IP67
<b>Información general</b>	
Aplicación en campo con peligro de explosión	ver Instrucciones de uso

## Conexión

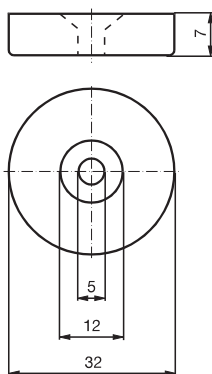


Información adicional

Imán DM 60-31-15



Imán DM 25-32-07



Fecha de publicación: 2020-10-06 Fecha de edición: 2020-10-06 : 044186\_spa.pdf