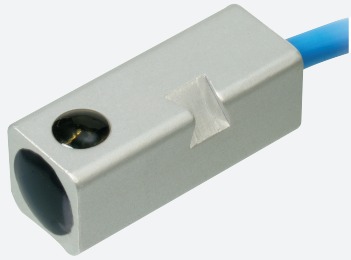


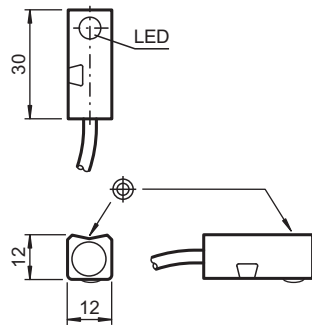
Magnetfältsensor MJ35-F12-1N-5M



■ Komfortserie



Mått



Tekniska data

Allmänna specifikationer

Växlingsfunktion		2 x normalt stängd (NC)
Utgångstyp		NAMUR
Känslavstånd	s_n	35 mm
Installation		inbyggbar
Garanterat känslavstånd	s_a	0 ... 35 mm
Anslutnings sätt		2-trådig

Specifikationer

Märkspänning	U_o	8,2 V (R_i ca. 1 k Ω)
Kopplingsfrekvens	f	0 ... 1000 Hz
Strömförbrukning		
Magnet registrerad		≥ 3 mA
Magnet ej registrerad		≤ 1 mA
Funktions indikering		LED, gul

Norm- och riktlinjekonformitet

Standardöverensstämmelse		
NAMUR		EN 60947-5-6:2000

Kungörelsedatum: 2020-10-06 Datum för utgåva: 2020-10-06 : 044186_swe.pdf

Se "Allmänna kommentarer om produktinformationen från Pepperl+Fuchs".

Pepperl+Fuchs Group
www.pepperl-fuchs.com

USA: +1 330 486 0001
fa-info@us.pepperl-fuchs.com

Tyskland: +49 621 776 1111
fa-info@de.pepperl-fuchs.com

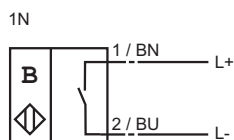
Singapore: +65 6779 9091
fa-info@sg.pepperl-fuchs.com

PEPPERL+FUCHS

Tekniska data

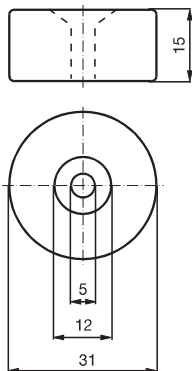
Standarder	EN 60947-5-2:2007 EN 60947-5-2/A1:2012 IEC 60947-5-2:2007 IEC 60947-5-2 AMD 1:2012
Godkännanden och certifikat	
ATEX-godkännande	
Utrustning med skyddsnivå Gb	TÜV 01 ATEX 1718
FM-godkännande	
Principritning	116-0165
Omgivningsförhållande	
Omgivningstemperatur	-25 ... 70 °C (-13 ... 158 °F)
Mekaniska specifikationer	
Anslutnings typ	Kabel PVC , 5 m
Ledartvårsnitt	0,34 mm ²
Kapslingsmaterial	anodiserat aluminium
Avkännings yta	PBT
Skyddsklass	IP67
Allmän information	
Användning i explosionsfarligt område	se bruksanvisning

Anslutning



Ytterligare information

Magnet DM 60-31-15



Magnet DM 25-32-07

