



Objednávací název

PL2-F25-E8-S

- K vestavné montáži do skříně
- PL2... bez připojení ventilu
- Přímá nastavbová montáž na normované pohony

Příslušenství

- BT32**
Ovládací prvek pro konstrukční řadu F25
- BT32XS**
Ovládací prvek pro konstrukční řadu F25
- BT32XAS**
Ovládací prvek pro konstrukční řadu F25
- BT33**
Ovládací prvek pro konstrukční řadu F25
- BT34**
Ovládací prvek pro konstrukční řadu F25

Technická data

Všeobecné specifikace

Funkce spínacího prvku	PNP	dvojitý spínací kontakt
Spínací vzdálenost	s_n	3 mm
Montáž		nastavbová montáž je možná v jedné rovině
Polarita výstupu		stejnoseměrné
Pracovní rozsah	s_a	0 ... 2,43 mm
Reálná spínací vzdálenost	s_r	2,6 ... 2,6 mm typ.
Redukční součinitel r_{Al}		0,5
Redukční součinitel $r_{nerez\ ocel\ 1.4301}$		1
Redukční součinitel $r_{ocel\ St37}$		1,1

Charakteristické hodnoty

Provozní napětí	U_B	10 ... 30 V stejnosměrné
Spínací frekvence	f	0 ... 100 Hz
Hystereze	H	typ. 5 %
Ochrana proti přepólování		ochrana proti přepólování
Ochrana proti zkratu		pulsní kontrola
Pokles napětí	U_d	≤ 3 V
Provozní proud	I_L	0 ... 200 mA
Zbytkový proud	I_r	0 ... 0,5 mA typ. 0,1 μ A při 25 °C
Proud naprázdno	I_0	≤ 25 mA
Prodleva připravenosti k provozu	t_v	≤ 500 ms
Indikace provozního napětí		LED dioda, zelená
Indikace stavu sepnutí		LED dioda, žlutá

Okolní podmínky

Teplota okolí	-25 ... 70 °C (-13 ... 158 °F)
Teplota při skladování	-40 ... 85 °C (-40 ... 185 °F)

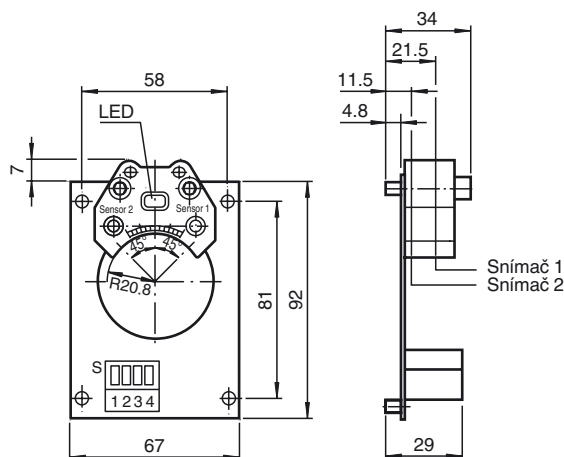
Mechanické specifikace

Materiál pouzdra	Polybutylterefalát
Čelní plocha	Polybutylterefalát
Třída ochrany	IP20

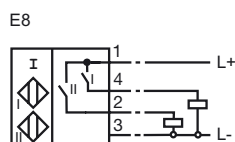
Shoda s normami a směrnici

Soulad s normami	
Normy	EN 60947-5-2:2007 IEC 60947-5-2:2007

Rozměry



Připojení



Klíč k typovému označení PL2-F25-E8-S**Montážní desky** PL2-F25-E8-S

PL2 bez přípojky ventilu

Typ snímače PL2-F25-E8-SF25 standardní řada
přibližovacích spínačů F25**Elektrické provedení** PL2-F25-E8-SE8 stejnosměrné napětí,
3 vodiče**Technologie připojení** PL2-F25-E8-S

S zásuvné šroubové svorky