

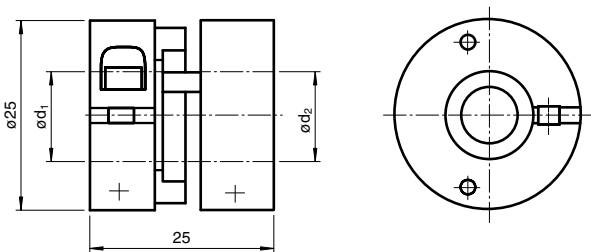
## Accouplement

### 9410 10\*10

■ Accouplement de précision

Accouplement de précision

## Dimensions



## Données techniques

### Caractéristiques mécaniques

diamètre d'arbre	d1 = 10 mm , d2 = 10 mm
Matériau	Delrin 107, AlMgSi1, revêtement dur
Masse	25 g
Vitesse de rotation	max. 15000 min <sup>-1</sup>
Couple max.	1 Nm
Couple de serrage des vis de fixation	1,3 Nm
Ecart latéral	max. ± 0,5 mm
Décalage axial	max. ± 0,3 mm
Défaut d'angle	max. ± 1,5 °
Rigidité torsionnelle	50 Nm / rad
Moment d'inertie	20 kg m <sup>2</sup> x 10 <sup>-7</sup>
Fixation	bride de serrage

Date de publication: 2022-12-07 Date d'édition: 2022-12-12 : 045021\_fra.pdf

Reportez-vous aux « Remarques générales sur les informations produit de Pepperl+Fuchs ».

Groupe Pepperl+Fuchs  
www.pepperl-fuchs.com

États-Unis : +1 330 486 0001  
fa-info@us.pepperl-fuchs.com

Allemagne : +49 621 776 1111  
fa-info@de.pepperl-fuchs.com

Singapour : +65 6779 9091  
fa-info@sg.pepperl-fuchs.com

**PF** PEPPERL+FUCHS