

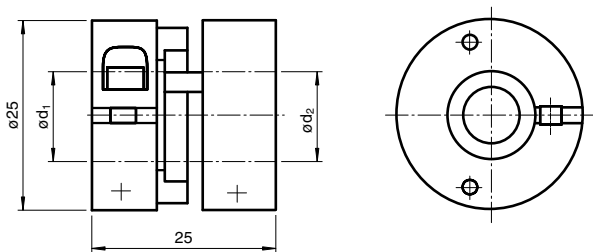
Accouplement

9410 16*16

■ Accouplement de précision

Accouplement de précision

Dimensions



Données techniques

Caractéristiques mécaniques

diamètre d'arbre	d1 = 16 mm , d2 = 16 mm
Matériau	Delrin 107, AlMgSi1, revêtement dur
Masse	25 g
Vitesse de rotation	max. 15000 min ⁻¹
Couple max.	1 Nm
Couple de serrage des vis de fixation	1,3 Nm
Ecart latéral	max. ± 0,5 mm
Décalage axial	max. ± 0,3 mm
Défaut d'angle	max. ± 1,5 °
Rigidité torsionnelle	50 Nm / rad
Moment d'inertie	20 kg m ² x 10 ⁻⁷
Fixation	bride de serrage

Date de publication: 2022-04-08 Date d'édition: 2022-12-12 : 046043_fra.pdf

Reportez-vous aux « Remarques générales sur les informations produit de Pepperl+Fuchs ».

Groupe Pepperl+Fuchs
www.pepperl-fuchs.com

États-Unis : +1 330 486 0001
fa-info@us.pepperl-fuchs.com

Allemagne : +49 621 776 1111
fa-info@de.pepperl-fuchs.com

Singapour : +65 6779 9091
fa-info@sg.pepperl-fuchs.com

PF PEPPERL+FUCHS