

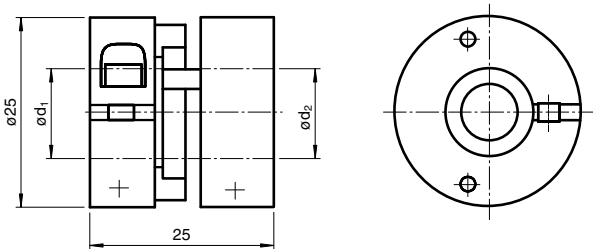
Kupplung

9410 16*16

■ Präzisionskupplung

Präzisionskupplung

Abmessungen



Technische Daten

Mechanische Daten

Wellendurchmesser	d1 = 16 mm , d2 = 16 mm
Material	Delrin 107, AlMgSi1, hartbeschichtet
Masse	25 g
Drehzahl	max. 15000 min ⁻¹
Max. Drehmoment	1 Nm
Anzugsmoment Befestigungsschrauben	1,3 Nm
Radialversatz	max. ± 0,5 mm
Axialversatz	max. ± 0,3 mm
Winkelfehler	max. ± 1,5 °
Drehsteifigkeit	50 Nm / rad
Trägheitsmoment	20 kg m ² x 10 ⁻⁷
Befestigung	Klemmflansch

Veröffentlichungsdatum: 2022-04-08 Ausgabedatum: 2022-12-12 Dateiname: 046043_ger.pdf

Beachten Sie „Allgemeine Hinweise zu Pepperl+Fuchs-Produktinformationen“.

Pepperl+Fuchs-Gruppe
www.pepperl-fuchs.com

USA: +1 330 486 0001
fa-info@us.pepperl-fuchs.com

Deutschland: +49 621 776 1111
fa-info@de.pepperl-fuchs.com

Singapur: +65 6779 9091
fa-info@sg.pepperl-fuchs.com

PF PEPPERL+FUCHS