

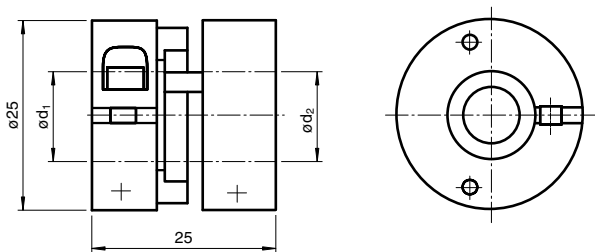
## Acoplamiento

### 9410 16\*16

■ Acoplamiento de precisión

Acoplamiento de precisión

## Dimensiones



## Datos técnicos

### Datos mecánicos

Diámetro de ondas	d1 = 16 mm , d2 = 16 mm
Material	Delrin 107, AlMgSi1, recubrimiento duro
Masa	25 g
Velocidad de rotación	máx. 15000 min <sup>-1</sup>
Par de giro max.	1 Nm
Momento de apriete de los tornillos de fijación	1,3 Nm
Distancia radial	máx. ± 0,5 mm
Desplazamiento axial	máx. ± 0,3 mm
Error angular	máx. ± 1,5 °
Rigidez a la torsión	50 Nm / rad
Momento de inercia	20 kg m <sup>2</sup> x 10 <sup>-7</sup>
Fijación	brida de sujeción

Fecha de publicación: 2022-04-08 Fecha de edición: 2022-12-12 : 046043\_spa.pdf

Consulte "Notas generales sobre la información de los productos de Pepperl+Fuchs".

Pepperl+Fuchs Group  
www.pepperl-fuchs.com

EE. UU.: +1 330 486 0001  
fa-info@us.pepperl-fuchs.com

Alemania: +49 621 776 1111  
fa-info@de.pepperl-fuchs.com

Singapur: +65 6779 9091  
fa-info@sg.pepperl-fuchs.com

**PF** PEPPERL+FUCHS