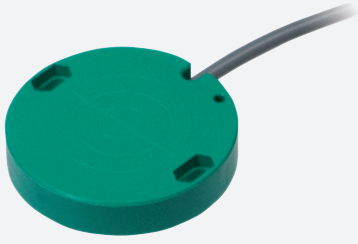
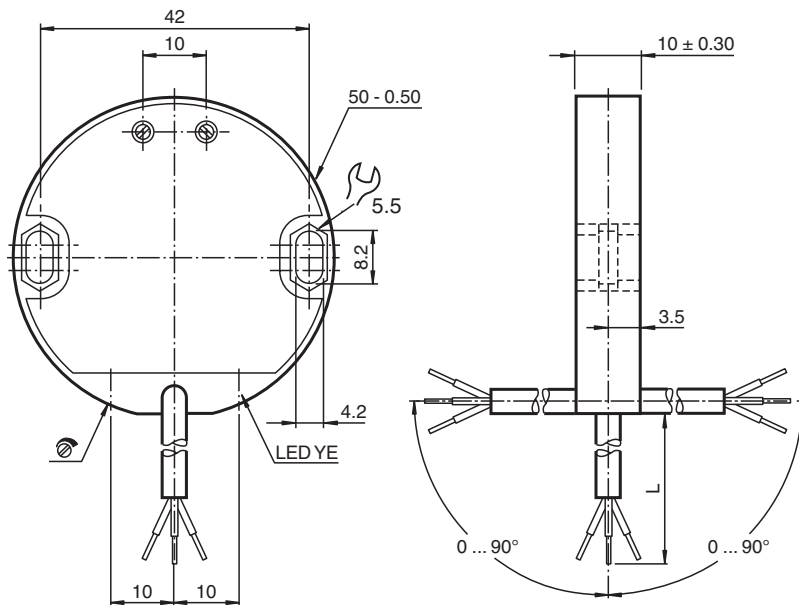


Sensore capacitivo

CJ30-50K10-E0123-Y46139



Dimensioni



Dati tecnici

Dati generali

Funzione di commutazione		Normalmente aperto/chiuso (NO/NC) commutabile
Tipo di uscita		PNP/NPN
Distanza di comando misura	s_n	30 mm
Montaggio incorporato		incorporabile
Polarità d'uscita		DC
Distanza di comando sicura	s_a	0 ... 25 mm
Tipo di uscita		3-fili

Dati specifici

Condizioni di montaggio

Data di edizione: 2024-03-14 Data di stampare: 2024-03-14 : 046139_ita.pdf

Consultate "Note generali relative alle informazioni sui prodotti Pepperl+Fuchs".

Pepperl+Fuchs Group
www.pepperl-fuchs.com

USA: +1 330 486 0001
fa-info@us.pepperl-fuchs.com

Germania: +49 621 776 1111
fa-info@de.pepperl-fuchs.com

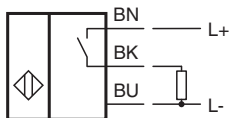
Singapore: +65 6779 9091
fa-info@sg.pepperl-fuchs.com

 PEPPERL+FUCHS

Dati tecnici

B		0 mm
C		90 mm
F		100 mm
Tensione di esercizio	U_B	10 ... 30 V
Frequenza di commutazione	f	0 ... 50 Hz
Isteresi	H	tipico 20 %
Protezione da scambio di polarità		polarità protetta
Protezione da cortocircuito		a fasi
Caduta di tensione	U_d	$\leq 2,5$ V
Corrente di esercizio	I_L	0 ... 150 mA
Corrente di esercizio minima	I_m	0 mA
Corrente residua	I_r	0 ... 0,1 mA tipico 0,1 μ A a 25 °C
Corrente in assenza di carico	I_0	≤ 15 mA
Ritardo di disponibilità	t_v	≤ 50 ms
Display stato elettrico		Foro multiplo-LED, giallo
Parametri Functional Safety		
MTTF _d		554 a
Durata dell'utilizzo (T_M)		20 a
Grado di copertura della diagnosi (DC)		0 %
Conformità agli standard e alle direttive		
Standard di conformità		
Norme		EN 60947-5-2:2007 EN 60947-5-2/A1:2012 IEC 60947-5-2:2007 IEC 60947-5-2 AMD 1:2012
Omologazioni e certificati		
omologazione UL		cULus Listed, General Purpose
Condizioni ambientali		
Temperatura ambiente		-30 ... 60 °C (-22 ... 140 °F)
Dati meccanici		
Tipo di collegamento		Cavo PUR , 2 m
Sezione filo		0,25 mm ²
Materiale della scatola		POM
Superficie anteriore		POM
Grado di protezione		IP67

Collegamento



Informazioni aggiuntive

Lo stato di commutazione diviene visibile dopo tre pagine mediante un LED; la funzione di uscita NO /NC /PNP /NPN è configurabile a piacere grazie a un interruttore girevole

Regolazione:

la regolazione avviene mediante l'apposito potenziometro integrato.

Commutazione:

Per la codifica del funzionamento PNP/NPN e NO/NC è presente un interruttore girevole sulla parte posteriore del sensore.

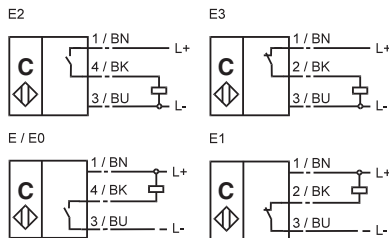
L'impostazione si ottiene ruotando il relativo interruttore sulla posizione richiesta della funzione di commutazione (arresto).

Stato di consegna: E2 (PNP, NO)

Codifica NC/NO:

Mediante rotazione di 270° verso sinistra si ottiene la commutazione da PNP a NPN.

Immagini collegamento:



Condizioni di installazione

