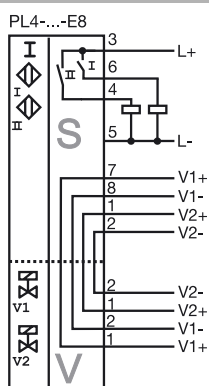


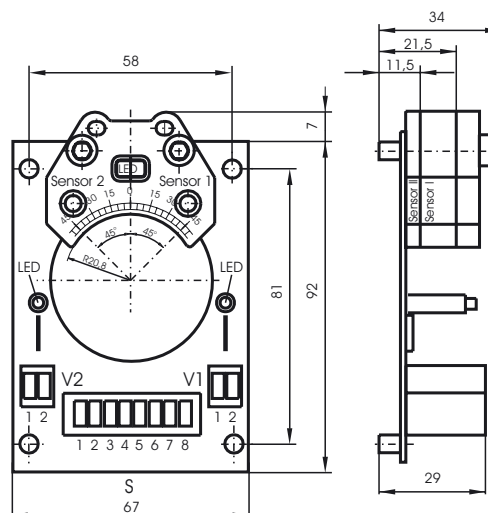
Objednávací název

PL4-F25-E8-S

Připojení



Rozměry



Technická data

Všeobecné specifikace

Funkce spínacího prvku		PNP dvojitý spínací kontakt
Spínací vzdálenost	s_n	3 mm
Montáž		nástavbová montáž je možná v jedné rovině
Polarita výstupu		stejnoseměrné
Pracovní rozsah	s_a	0 ... 2,43 mm
Redukční součinitel r_{Al}		0,5
Redukční součinitel $r_{nerez\ ocel\ V2A}$		1
Redukční součinitel $r_{ocel\ St37}$		1,1

Charakteristické hodnoty

Provozní napětí	U_B	10 ... 30 V
Spínací frekvence	f	0 ... 100 Hz
Ochrana proti přepólování		ochrana proti přepólování
Ochrana proti zkratu		pulsní kontrola
Pokles napětí	U_d	≤ 3 V
Provozní proud	I_L	0 ... 200 mA
Proud naprázdno	I_0	≤ 25 mA
Indikace provozního napětí		LED dioda, zelená
Indikace stavu sepnutí		LED dioda, žlutá
Indikace stavu ventilu		LED dioda, žlutá

Soulad s normami

Podle normy o elektromagnetické kompa-tibilitě		IEC / EN 60947-5-2:2004
Normy		IEC / EN 60947-5-2:2004

Okolní podmínky

Teplota okolí		-25 ... 70 °C (-13 ... 158 °F)
Teplota při skladování		-40 ... 70 °C (-40 ... 158 °F)

Mechanické specifikace

Připojení (na straně systému)		Šroubové svorky
Průřez žíly vodiče (na straně systému)		až 2,5 mm ²
Připojení (na straně ventilu)		Šroubové svorky
Průřez žíly vodiče (na straně ventilu)		až 2,5 mm ²
Třída ochrany		IP20
Pokyn		Vestavná montáž do krytu/skříně