



### Bestellbezeichnung

NCN3-F25-N4-K

### Merkmale

- Zum Einbau ins Gehäuse
- EG-Baumusterprüfbescheinigung TÜV99 ATEX 1479X
- Käfigzugfederklemmen steckbar

## Technische Daten

### Allgemeine Daten

Schaltfunktion		2 x Öffner (NC)
Ausgangstyp		NAMUR
Schaltabstand	$s_n$	3 mm
Einbau		bündig aufbaubar
Gesicherter Schaltabstand	$s_a$	0 ... 2,43 mm
Realschaltabstand	$s_r$	2,6 ... 2,6 mm typ.
Reduktionsfaktor $r_{Al}$		0,5
Reduktionsfaktor $r_{V2A}$ (1.4301)		1
Reduktionsfaktor $r_{Si37}$		1,2
Ausgangsart		2-Draht

### Kenndaten

Nennspannung	$U_o$	8 V
Schaltfrequenz	$f$	0 ... 1500 Hz
Hysterese	$H$	typ. 5 %
Verpolschutz		verpolgeschützt
Kurzschlusschutz		ja

### Bemessungsdaten

#### Stromaufnahme

Messplatte nicht erfasst		$\geq 3$ mA
Messplatte erfasst		$\leq 1$ mA
Bereitschaftsverzug	$t_v$	$\leq 1$ ms
Schaltzustandsanzeige		LED, gelb

### Normenkonformität

EMV gemäß		NE 21
Normen		DIN EN 60947-5-6 (NAMUR)

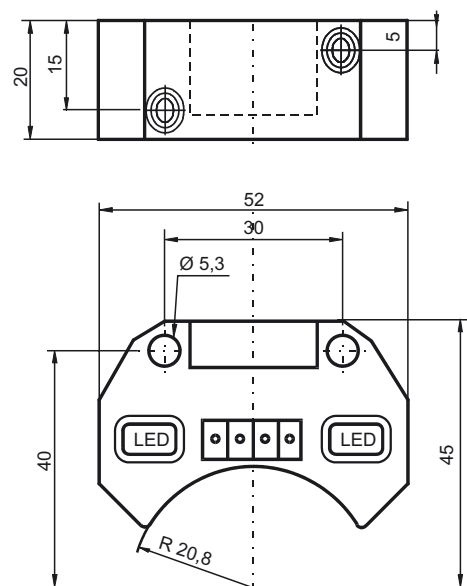
### Umgebungsbedingungen

Umgebungstemperatur		-25 ... 100 °C (-13 ... 212 °F)
Lagertemperatur		-40 ... 100 °C (-40 ... 212 °F)

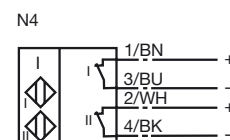
### Mechanische Daten

Aderquerschnitt (systemseitig)		bis zu 2,5 mm <sup>2</sup>
Gehäusematerial		PBT
Stirnfläche		PBT
Schutzart		IP20
Hinweis		Einbau in Gehäuse

## Abmessungen



## Elektrischer Anschluss



### ATEX

#### Daten für den Ex-Bereich

Wirksame innere Kapazität	$C_i$	$\leq 100$ nF
Wirksame innere Induktivität	$L_i$	$\leq 100$ $\mu$ H