



### Referencia de pedido

NCN3-F25-N4-K

### Características

- Para montaje en la carcasa
- Declaración de Fabricación CE TÜV99 ATEX 1479X
- Terminales de muelle de tracción enchuf.

### Datos técnicos

#### Datos generales

Función de conmutación	2 x normalmente cerrado (NC)
Tipo de salida	NAMUR
Distancia de conmutación de medición $s_n$	3 mm
Instalación	montaje enrasada
Distancia de conmutación asegurada $s_a$	0 ... 2,43 mm
Distancia de conmutación real $s_r$	2,6 ... 2,6 mm tip.
Factor de reducción $r_{AI}$	0,5
Factor de reducción $r_{1,4301}$	1
Factor de reducción $r_{S37}$	1,2
Tipo de salida	2-hilos

#### Datos característicos

Tensión nominal $U_o$	8 V
Frecuencia de conmutación $f$	0 ... 1500 Hz
Histéresis $H$	tip. 5 %
Protección contra la inversión de polaridad	protegido
Protección contra cortocircuito	si
Datos de medición	
Consumo de corriente	
Placa de medición no detectada	$\geq 3$ mA
Placa de medición detectada	$\leq 1$ mA
Retardo a la disponibilidad $t_v$	$\leq 1$ ms
Indicación del estado de conmutación	LED, amarillo

#### Conformidad con la normativa

Según CEM	NE 21
Estándares	DIN EN 60947-5-6 (NAMUR)

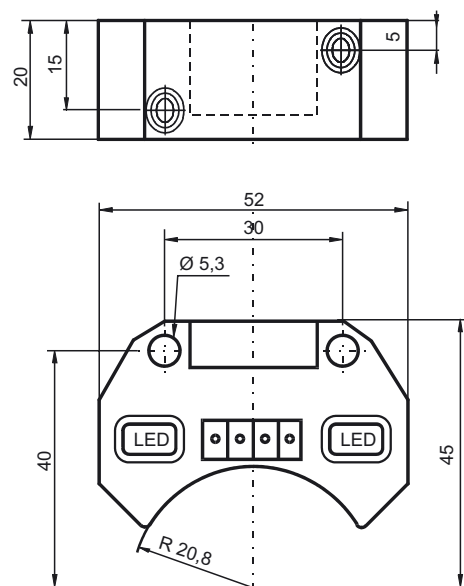
#### Condiciones ambientales

Temperatura ambiente	-25 ... 100 °C (-13 ... 212 °F)
Temperatura de almacenaje	-40 ... 100 °C (-40 ... 212 °F)

#### Datos mecánicos

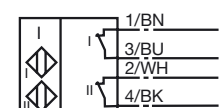
Sección transversal (del sistema)	hasta 2,5 mm <sup>2</sup>
Material de la carcasa	PBT
Superficie frontal	PBT
Grado de protección	IP20
Nota	montaje en carcasa

### Dimensiones



### Conexión

N4



### ATEX

datos para la área Ex

Inductividad interna de gran eficacia $C_i$	$\leq 100$ nF
Inductancia interna de gran eficacia $L_i$	$\leq 100$ $\mu$ H