

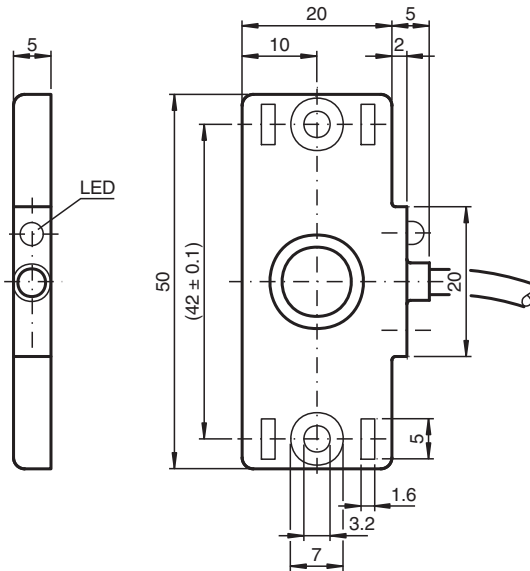


# Kapazitiver Sensor CBN10-F46-E2

- 10 mm nicht bündig
- 3-Draht DC
- Flache Bauform
- Montageschlitze für Kabelbinder



## Abmessungen



## Technische Daten

### Allgemeine Daten

|                           |       |                |
|---------------------------|-------|----------------|
| Schaltfunktion            |       | Schließer (NO) |
| Ausgangstyp               |       | PNP            |
| Schaltabstand             | $s_n$ | 10 mm          |
| Einbau                    |       | nicht bündig   |
| Ausgangspolarität         |       | DC             |
| Gesicherter Schaltabstand | $s_a$ | 0 ... 7 mm     |
| Ausgangsart               |       | 3-Draht        |

### Kenndaten

|                   |  |               |
|-------------------|--|---------------|
| Einbaubedingungen |  |               |
| B                 |  | 5 mm          |
| C                 |  | 20 mm         |
| F                 |  | 20 mm / 50 mm |

Veröffentlichungsdatum: 2022-06-21 Ausgabedatum: 2022-06-21 Dateiname: 051979\_ger.pdf

Beachten Sie „Allgemeine Hinweise zu Pepper+Fuchs-Produktinformationen“.

Pepper+Fuchs-Gruppe  
www.pepperl-fuchs.com

USA: +1 330 486 0001  
fa-info@us.pepperl-fuchs.com

Deutschland: +49 621 776 1111  
fa-info@de.pepperl-fuchs.com

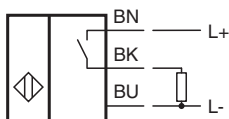
Singapur: +65 6779 9091  
fa-info@sg.pepperl-fuchs.com

**PF** PEPPERL+FUCHS

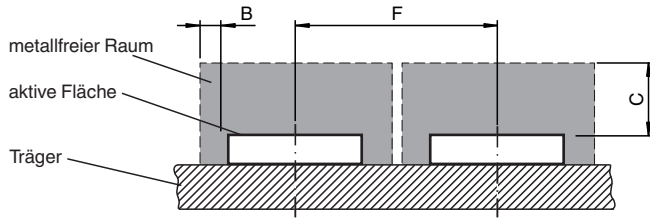
## Technische Daten

|  |       |   |
|--|-------|---|
| Betriebsspannung                               | $U_B$ | 10 ... 30 V DC  |
| Schaltfrequenz                                 | f     | 0 ... 5 Hz  |
| Hysterese                                      | H     | 1 ... 10 typ. 5 %   |
| Verpolschutz                                   |       | verpolgeschützt   |
| Kurzschlusschutz                               |       | taktend   |
| Spannungsfall                                  | $U_d$ | $\leq 2$ V  |
| Spannungsfall bei $I_L$                        |       |   |
| Spannungsfall $I_L = 10$ mA, Schaltelement Ein | $U_d$ | 0,8 ... 2,2 V typ. 1,4 V  |
| Betriebsstrom                                  | $I_L$ | 0 ... 100 mA  |
| kleinster Betriebsstrom                        | $I_m$ | 0 mA  |
| Reststrom                                      | $I_r$ | 0 ... 0,5 mA typ. 0,01 mA   |
| Reststrom $T_U = 40$ °C Schaltelement Aus      |       | $\leq 100$ $\mu$ A  |
| Leerlaufstrom                                  | $I_0$ | $\leq 15$ mA  |
| Bereitschaftsverzug                            | $t_v$ | $\leq 50$ ms  |
| Schaltzustandsanzeige                          |       | LED, gelb   |
| <b>Kenndaten funktionale Sicherheit</b>        |       |   |
| MTTF <sub>d</sub>                              |       | 1210 a  |
| Gebrauchsdauer ( $T_M$ )                       |       | 20 a  |
| Diagnosedeckungsgrad (DC)                      |       | 0 %   |
| <b>Normen- und Richtlinienkonformität</b>      |       |   |
| Normenkonformität                              |       |   |
| Normen   |       | EN 60947-5-2:2007<br>EN 60947-5-2/A1:2012<br>IEC 60947-5-2:2007<br>IEC 60947-5-2 AMD 1:2012   |
| <b>Zulassungen und Zertifikate</b>             |       |   |
| UL-Zulassung                                   |       | cULus Listed, General Purpose   |
| CSA-Zulassung                                  |       | cCSAus Listed, General Purpose  |
| CCC-Zulassung                                  |       | Produkte, deren max. Betriebsspannung $\leq 36$ V ist, sind nicht zulassungspflichtig und daher nicht mit einer CCC-Kennzeichnung versehen. |
| <b>Umgebungsbedingungen</b>                    |       |   |
| Umgebungstemperatur                            |       | -25 ... 70 °C (-13 ... 158 °F)  |
| Lagertemperatur                                |       | -40 ... 85 °C (-40 ... 185 °F)  |
| <b>Mechanische Daten</b>                       |       |   |
| Anschlussart                                   |       | Kabel PVC , 2 m   |
| Aderquerschnitt                                |       | 0,14 mm <sup>2</sup>  |
| Gehäusematerial                                |       | PBT   |
| Stirnfläche                                    |       | PBT   |
| Schutzart                                      |       | IP67  |
| Kabel  |       |   |
| Kabeldurchmesser                               |       | 3,5 mm $\pm$ 0,2 mm   |
| Biegeradius                                    |       | > 10 x Kabeldurchmesser   |

## Anschluss



Einbaubedingungen



Veröffentlichungsdatum: 2022-06-21 Ausgabedatum: 2022-06-21 Dateiname: 051979\_ger.pdf

Beachten Sie „Allgemeine Hinweise zu Pepperl+Fuchs-Produktinformationen“.

Pepperl+Fuchs-Gruppe  
www.pepperl-fuchs.com

USA: +1 330 486 0001  
fa-info@us.pepperl-fuchs.com

Deutschland: +49 621 776 1111  
fa-info@de.pepperl-fuchs.com

Singapur: +65 6779 9091  
fa-info@sg.pepperl-fuchs.com