

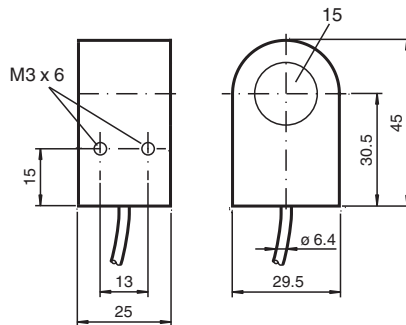
# Induktiver Ringsensor

## RJ15-N-Y52553

■ 15 mm Innendurchmesser



### Abmessungen



### Technische Daten

#### Allgemeine Daten

Schaltfunktion	Öffner (NC)
Ausgangstyp	NAMUR
Innendurchmesser	15 mm
Messzylinder	
Durchmesser	3 mm
Länge	4 mm
Ausgangsart	2-Draht

#### Kenndaten

Nennspannung	$U_o$	8,2 V ( $R_i$ ca. 1 k $\Omega$ )
Betriebsspannung	$U_B$	5 ... 25 V
Schaltfrequenz	f	0 ... 1500 Hz
Stromaufnahme		
Messplatte nicht erfasst		$\geq 3$ mA bei Nennspannung
Messplatte erfasst		$\leq 1$ mA bei Nennspannung

#### Kenndaten funktionale Sicherheit

MTTF <sub>d</sub>	9340 a
Gebrauchsdauer ( $T_M$ )	20 a
Diagnosedeckungsgrad (DC)	0 %

#### Normen- und Richtlinienkonformität

Normenkonformität	
NAMUR	EN 60947-5-6:2000 IEC 60947-5-6:1999
Normen	EN 60947-5-2:2007 EN 60947-5-2/A1:2012 IEC 60947-5-2:2007 IEC 60947-5-2 AMD 1:2012

#### Zulassungen und Zertifikate

ATEX-Zulassung	
----------------	--

Veröffentlichungsdatum: 2024-01-08 Ausgabedatum: 2024-01-08 Dateiname: 052553\_ger.pdf

Beachten Sie „Allgemeine Hinweise zu Pepperl+Fuchs-Produktinformationen“.

Pepperl+Fuchs-Gruppe  
www.pepperl-fuchs.com

USA: +1 330 486 0001  
fa-info@us.pepperl-fuchs.com

Deutschland: +49 621 776 1111  
fa-info@de.pepperl-fuchs.com

Singapur: +65 6779 9091  
fa-info@sg.pepperl-fuchs.com

PEPPERL+FUCHS

## Technische Daten

Geräteschutzniveau Gb	PTB 99 ATEX 2128 X	
FM-Zulassung		
Control Drawing	116-0165	
UL-Zulassung	cULus Listed, General Purpose	
<b>Umgebungsbedingungen</b>		
Umgebungstemperatur	-25 ... 70 °C (-13 ... 158 °F)	
<b>Mechanische Daten</b>		
Anschlussart	Kabel	
Gehäusematerial	PBT	
Schutzart	IP67	
<b>Kabel</b>		
Aderendhülsen	ja	
Kabeldurchmesser	4,8 mm ± 0,2 mm	
Biegeradius	> 10 x Kabeldurchmesser	
Material	PUR	
Farbe	schwarz	
Aderzahl	2	
Aderquerschnitt	0,34 mm <sup>2</sup>	
Länge	L	2 m
<b>Abmessungen</b>		
Höhe	25 mm	
Breite	29 mm	
Länge	45 mm	
<b>Allgemeine Informationen</b>		
Einsatz im explosionsgefährdeten Bereich	siehe Betriebsanleitung	

## Anschluss

